


**HAPO-REN ALDAKETA PUNTUALA
EIBARREN (GIPUZKOA) (AI.125
TXONTA ETA ERREKATXU KALEKO
17,19 ETA 21)**

INGURUMEN-EBALUAZIO ESTRATEGIKOA

KOKAPENA

 Eremuak

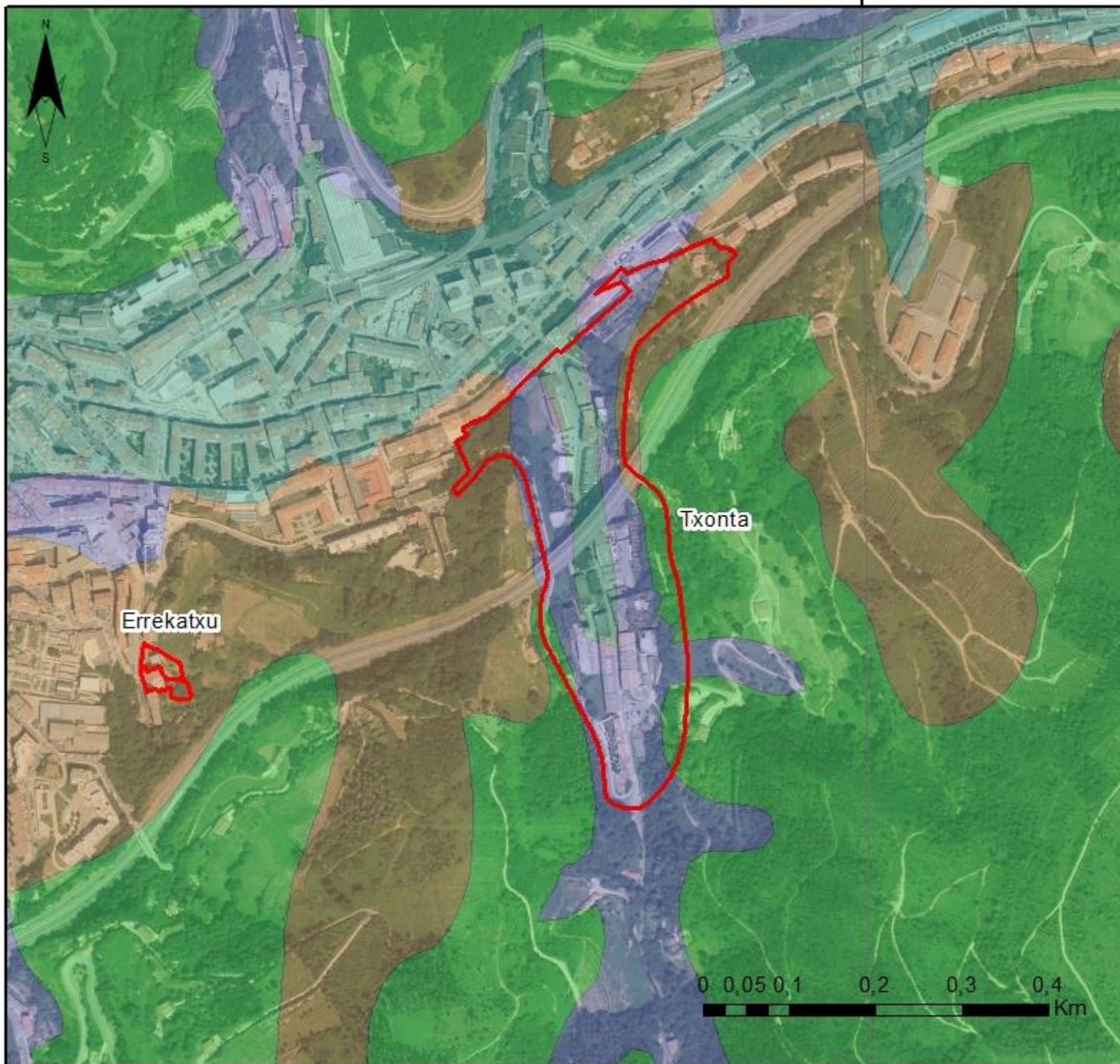
Iturria/fuente: ftp.geo.euskadi.net

ABEBORIA E INVESTIGACION MEDIOAMBIENTAL



1. mapa / Mapa 1

2°27'30"W



**HAPO-REN ALDAKETA PUNTUALA
EIBARREN (GIPUZKOA) (AI.125
TXONTA ETA ERREKATXU KALEKO
17,19 ETA 21)**

INGURUMEN-EBALUAZIO ESTRATEGIKOA

GEOTEKNIKOA

Eraikitzeko baldintzak

-  Onargarriak
-  Txarrak
-  Aldekoak
-  Oso txarrak

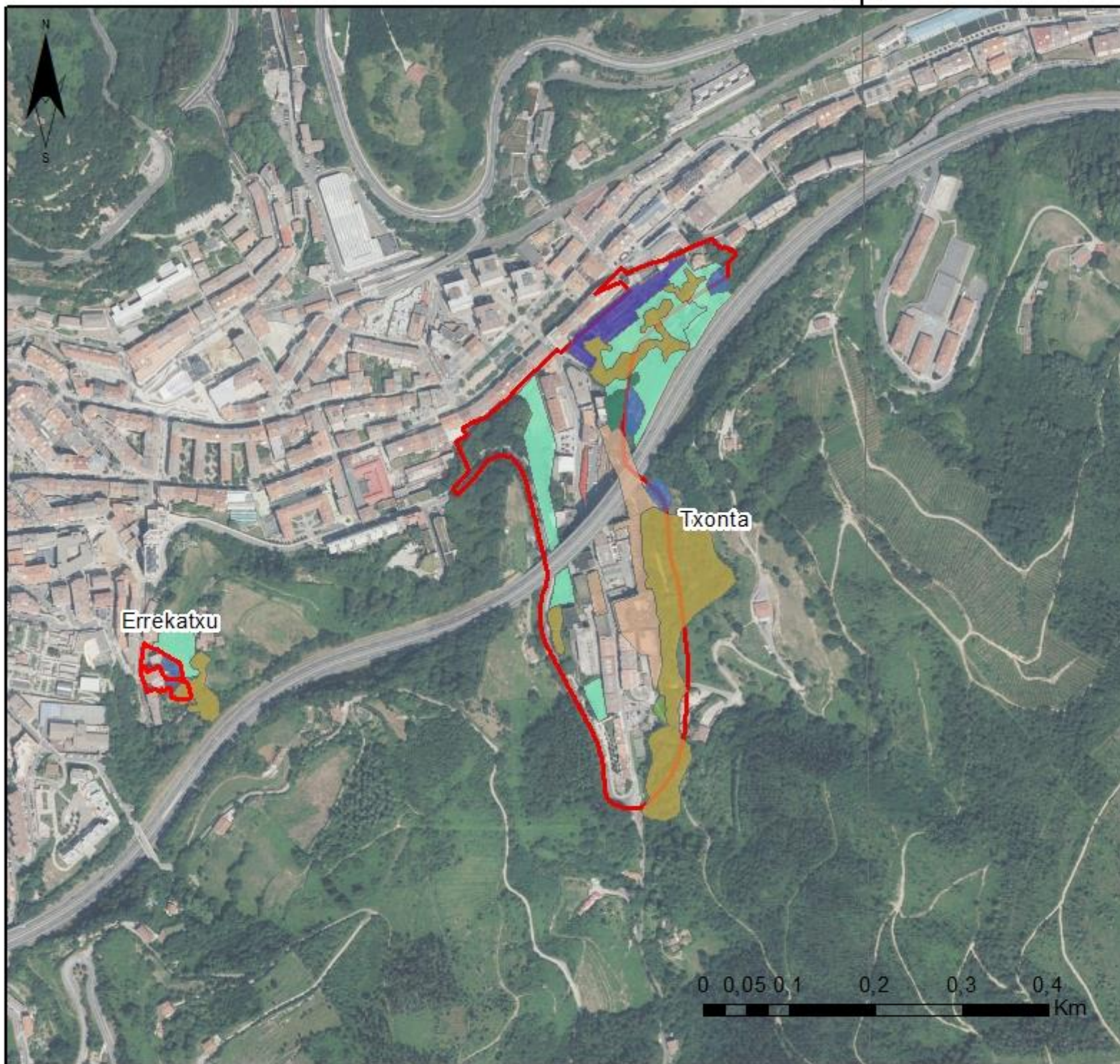
Iturria/fuente: ftp.geo.euskadi.net

ABERORIA E INVESTIGACION MEDIOAMBIENTAL



2°27'30"W

2°27'30"W



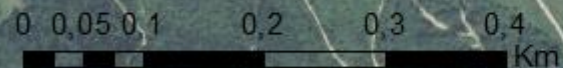
**HAPO-REN ALDAKETA PUNTUALA
EIBARREN (GIPUZKOA) (AI.125
TXONTA ETA ERREKATXU KALEKO
17,19 ETA 21)**

INGURUMEN-EBALUAZIO ESTRATEGIKOA

LANDAREDIA

- Uretakoak: Eneak eta bestelakoak
- EEI: Arundo eta Phyllostachys
- EEI: Buddleja davidii
- EEI: Crocosmia
- EEI: Platanus hispanica
- EEI: Reynoutria japonica
- Baratzeak, fruta-arbolak eta lorategiak
- Lorategiak
- Belardiak
- Autoktonoa birsortzea
- Ruderala eta sahats EElekin
- Hondakinak: EEI, sahatsak, lizarrak, etab.

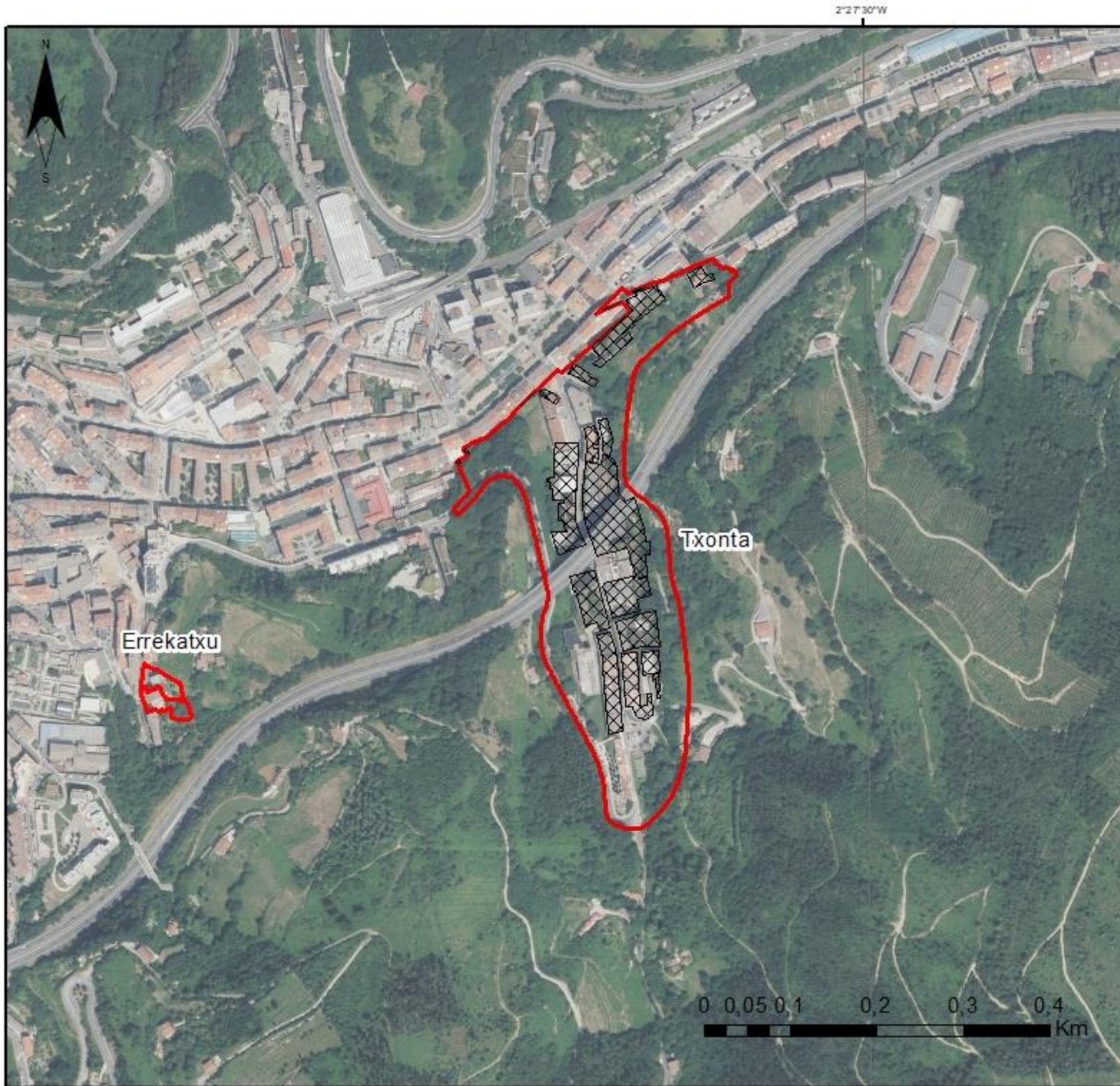
Iturria/fuente: itp.geo.euskadi.net



2°27'30"W

ABERORIA E INVESTIGACION MEDIOAMBIENTAL






**HAPO-REN ALDAKETA PUNTUALA
EIBARREN (GIPUZKOA) (AI.125
TXONTA ETA ERREKATXU KALEKO
17,19 ETA 21)**

INGURUMEN-EBALUAZIO ESTRATEGIKOA

**KUTSATUTA EGON DAITEZKEEN
LURZORUAK**

 Industrialia

Iturria/fuente: ftp.geo.euskadi.net

ABESORIA E INVESTIGACION MEDIOAMBIENTAL



4. mapa / Mapa 4