



KREAN, S COOP

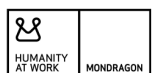


Modificación del PGOU de Eibar en el ámbito Al.125 TXONTA y edificios 17,19 y 21 de Errekatxu kalea.

**Eibarko HAPOren aldaketa, J.I.ko 125 TXONTA eremuan eta Errekatxu kaleko 17, 19, eta 21 zenbakidun eraikinetan**

## **DOCUMENTO 2: PLANOS DE INFORMACIÓN**

### **2. DOKUMENTUA: INFORMAZIO-PLANOAK**





**2. Agiria. Informazio-planoak**

Eibarko HAPOnen aldaketa, J.I.ko 125 TXONTA eremuan eta Errekatxu kaleko 17, 19, eta 21 zenbakidun eraikinetan

Fasea: Hasierako onespenerako agiria

2024ko urtarrila

0

## 1. PLANOEN ZERRENDA

PI.01	Egoera eta kokapena
PI.02.1	Egungo egoera. Topografia (Txonta)
PI.02.2	Egungo egoera. Topografia (Errekatxu)
PI.03.1	Egungo egoera. Katastroko Partzelazioa (Txonta)
PI.03.2	Egungo egoera. Katastroko Partzelazioa (Errekatxu)
PI.04.1	Egungo egoera. Dauden zerbitzuak (Txonta)
PI.04.2	Egungo egoera. Dauden zerbitzuak (Errekatxu)
PI.05	Kutsatuta egon daitezkeen lurzoruen inbentarioa (IHOBE)
PI.06.1	Gainerako afekzioen laburpena (Txonta)
PI.06.2	Gainerako afekzioen laburpena (Errekatxu)

2024ko urtarrila

KREAN S. Kooperatiboko Idazketa-lantaldearen izenean



Ane Miren Martínez Bardeci  
Arkitektoa



María Rodríguez Aguirre  
Arkitektoa



## 2. Agiria. Informazio-planoak

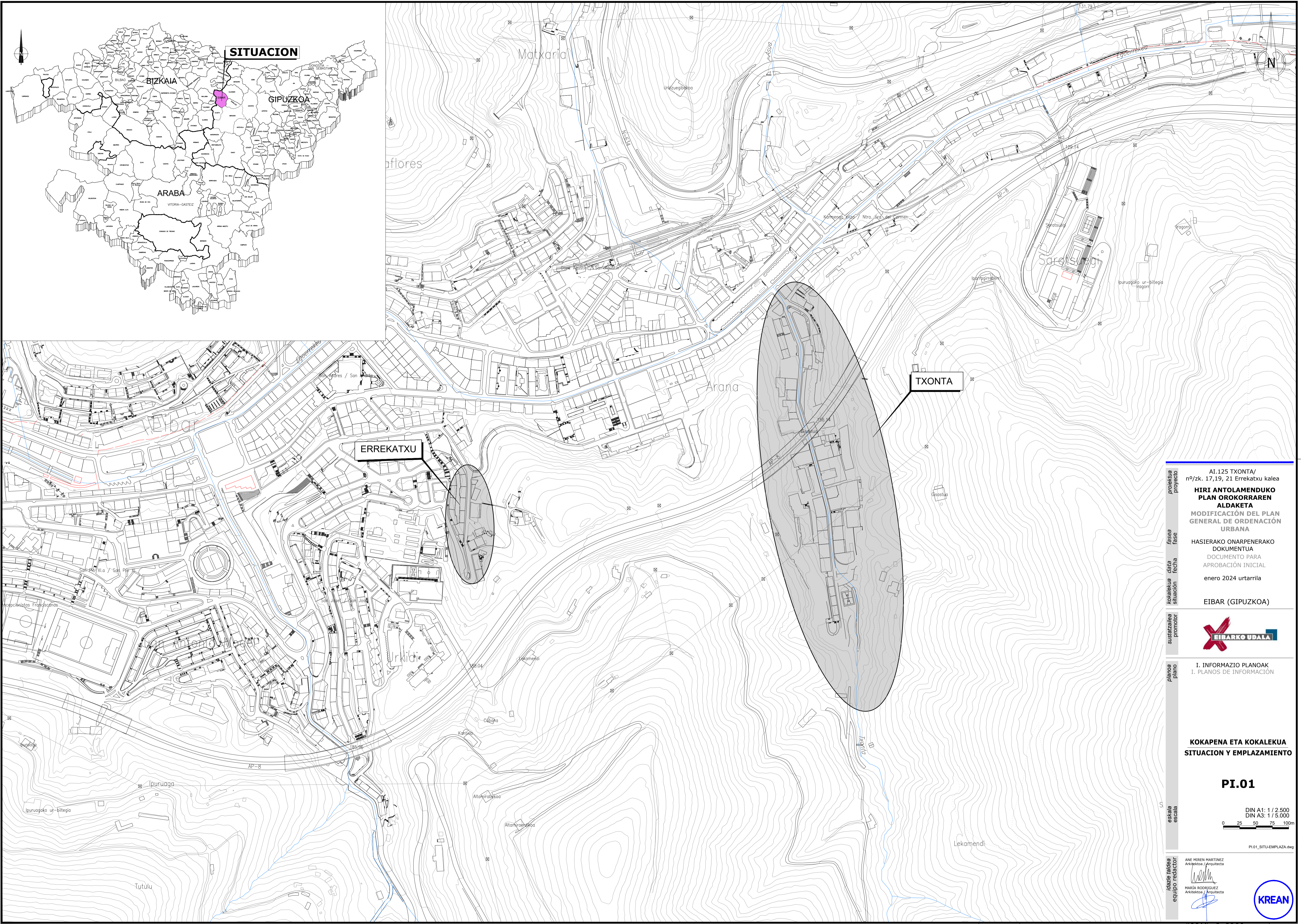
Eibarko HAPOn aldaketa, J.I.ko 125 TXONTA eremuan eta Errekatxu kaleko 17, 19, eta 21 zenbakidun eraikinetan

Fasea: Hasierako onespenerako agiria

2024ko urtarrila

1





**SITUACION**



**ERREKATXU**

**TXONTA**

proiektua  
proiektu  
nº/zk. 17,19, 21 Errekatxu kalea  
**HIRI ANTOLAMENDUKO PLAN OROKORREN ALDAKETA**  
MODIFICACIÓN DEL PLAN GENERAL DE ORDENACIÓN URBANA  
HASIERAKO ONARPENERAKO DOKUMENTUA  
DOCUMENTO PARA APROBACIÓN INICIAL  
enero 2024 urtarria  
EIBAR (GIPUZKOA)



planoa  
plano  
I. INFORMAZIO PLANOAK  
I. PLANOS DE INFORMACIÓN

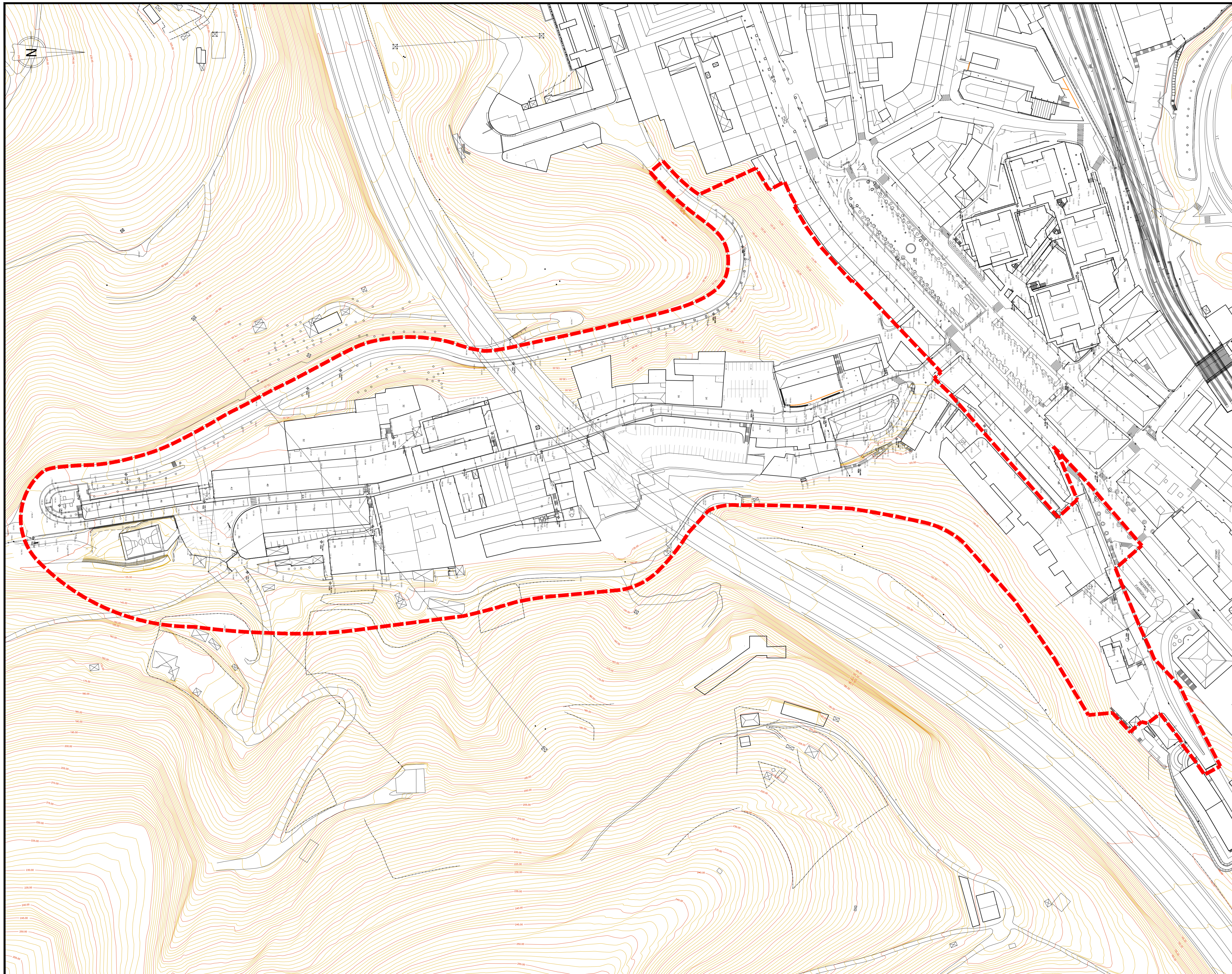
**KOKAPENA ETA KOKALEKUA**  
**SITUACION Y EMPLAZAMIENTO**

**PI.01**

eskala  
escala  
DIN A1: 1 / 2.500  
DIN A3: 1 / 5.000  
0 25 50 75 100m

luzatze taldea  
equipo redactor  
ANE NIREN MARTINEZ  
Arkitektoa / Arquitecta  
MARIA RODRIGUEZ  
Arkitektoa / Arquitecta  
KREAN





**LEGENDA / LEYENDA:**  
 TXONTA EREMIKO MUGA  
 LIMITE AREA TXONTA

proiektua  
proyeto

AI.125 TXONTA/  
nº/zk. 17,19, 21 Errekatxu kalea

**HIRI ANTOLAMENDUKO  
PLAN OROKORREN  
ALDAKETA**  
MODIFICACIÓN DEL PLAN  
GENERAL DE ORDENACIÓN  
URBANA

HASIERAKO ONARPENERAKO  
DOKUMENTUA  
DOCUMENTO PARA  
APROBACIÓN INICIAL  
enero 2024 urtarria

EIBAR (GIPUZKOA)



planoa  
plano

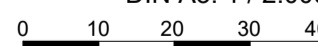
I. INFORMAZIO PLANOAK  
I. PLANOS DE INFORMACIÓN

**EGUNGO EGOERA.  
TOPOGRAFIA. TXONTA**  
**ESTADO ACTUAL.  
TOPOGRAFÍA. TXONTA**

**PI.02.1**

eskala  
escala

DIN A1: 1 / 1.000  
DIN A3: 1 / 2.000




PI.02.1\_EST\_ACT\_TXONTA.dwg

idazle taldea  
equipo redactor

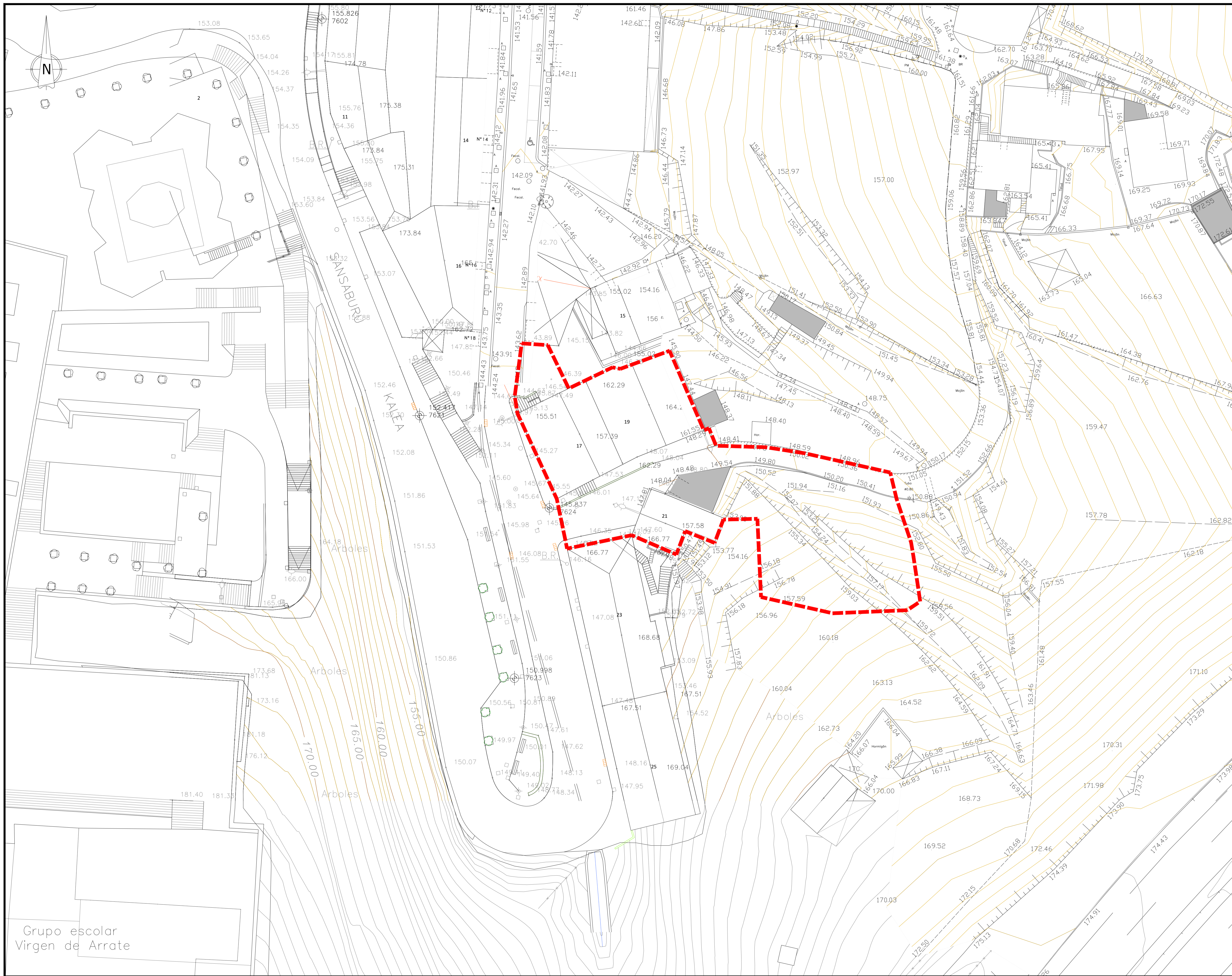
ANE NIREN MARTINEZ  
Arkitektoa / Arquitecta

MARIA RODRIGUEZ  
Arkitektoa / Arquitecta



KREAN, S. COOP. · www.krean.com





LEYENDA / LEYENDA:  
 ERREKATXU EREMIKO MUGA  
 LIMITE AMBITO ERREKATXU

proiektua proiektu  
 fase fase  
 data fecha  
 kokalekua situacion  
 susazalea promotor  
 plana plano  
 eskala escala

AI.125 TXONTA/  
 nº/zk. 17,19, 21 Errekatxu kalea  
**HIRI ANTOLAMENDUKO  
 PLAN OROKORAREN  
 ALDAKETA**  
 MODIFICACIÓN DEL PLAN  
 GENERAL DE ORDENACIÓN  
 URBANA  
 HASIERAKO ONARPENERAKO  
 DOKUMENTUA  
 DOCUMENTO PARA  
 APROBACIÓN INICIAL  
 enero 2024 urtarilla  
 EIBAR (GIPUZKOA)



I. INFORMAZIO PLANOAK  
 I. PLANOS DE INFORMACIÓN

EGUNGO EGOERA.  
 TOPOGRAFIA. ERREKATXU  
 ESTADO ACTUAL.  
 TOPOGRAFÍA. ERREKATXU  
**PI.02.2**

DIN A1: 1 / 250  
 DIN A3: 1 / 500  
 0 2.5 5 7.5 10m

PI.022\_EST\_ACT\_ERREKATXU.dwg

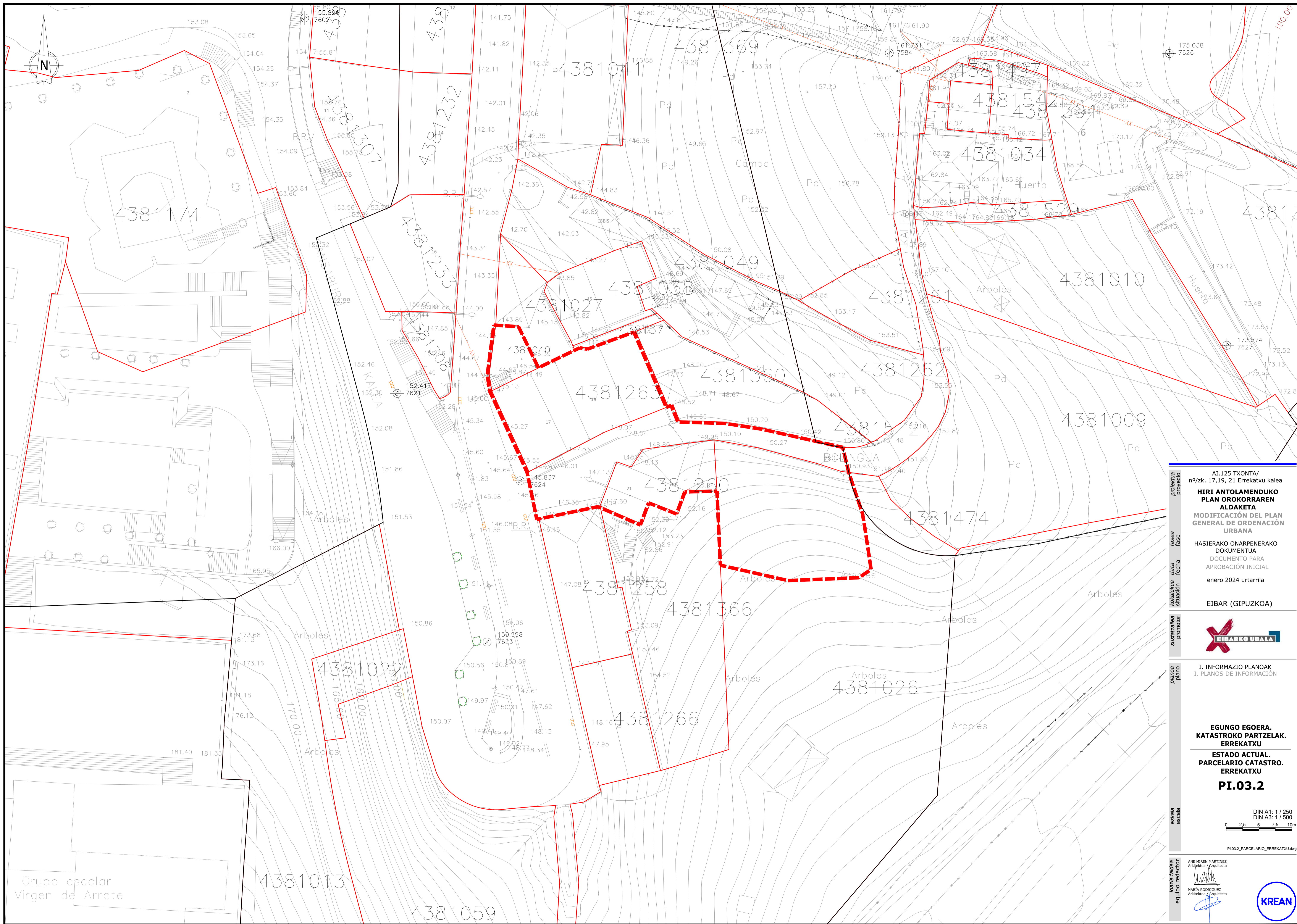
idazle taldea equipo redactor  
 ANE NIREN MARTINEZ Arkitektoa / Arquitecta  
 MARIA RODRIGUEZ Arkitektoa / Arquitecta





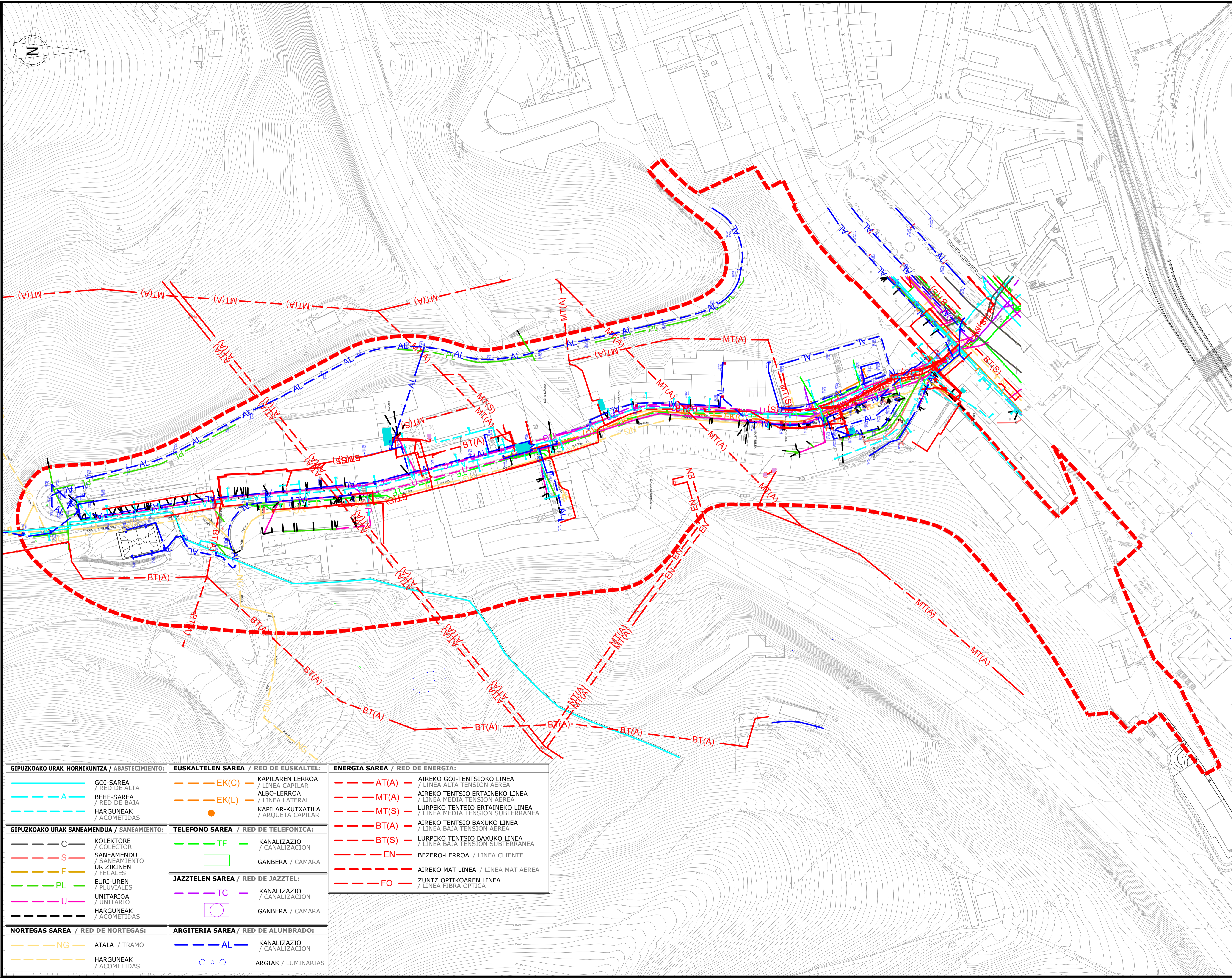






proiektua proiektu	AI.125 TXONTA/ nº/zk. 17,19, 21 Errekatxu kalea
fasea fase	<b>HIRI ANTOLAMENDUKO PLAN OROKORREN ALDAKETA</b> MODIFICACIÓN DEL PLAN GENERAL DE ORDENACIÓN URBANA
data fecha	HASIERAKO ONARPENERAKO DOKUMENTUA DOCUMENTO PARA APROBACIÓN INICIAL enero 2024 urtarria
koloreak situación	<b>EIBAR (GIPIZKOA)</b>
susazalea promotor	<b>EIBARKO UDALA</b>
planoa plano	<b>I. INFORMAZIO PLANOAK I. PLANOS DE INFORMACIÓN</b>
eskala escala	<b>EGUNGO EGOERA. KATASTROKO PARTZELAK. ERREKATXU</b> <b>ESTADO ACTUAL. PARCELARIO CATASTRO. ERREKATXU</b> <b>PI.03.2</b>  DIN A1: 1 / 250 DIN A3: 1 / 500 0 2.5 5 7.5 10m PI.03.2_PARCELARIO_ERREKATXU.dwg
idazle taldea equipo redactor	ANIE NIREN MARTINEZ Arkitektoa / Arquitecta  MARIA RODRIGUEZ Arkitektoa / Arquitecta  <b>KREAN</b> KREAN, S. COOP. · www.krean.com





<b>GIPUZKOAKO URAK HORNIKUNTZA / ABASTECIMIENTO:</b> GOI-SAREA / RED DE ALTA BEHE-SAREA / RED DE BAJA HARGUNEAK / ACOMETIDAS	<b>EUSKALTELEN SAREA / RED DE EUSKALTEL:</b> EK(C) KAPILAREN LERROA / LINEA CAPILAR EK(L) ALBO-LERROA / LINEA LATERAL KAPILAR-KUTXATILA / ARQUETA CAPILAR	<b>ENERGIA SAREA / RED DE ENERGIA:</b> AT(A) AIREKO GOI-TENTSIOKO LINEA / LINEA ALTA TENSION AEREA MT(A) AIREKO TENTSIO ERTAINENKO LINEA / LINEA MEDIA TENSION AEREA MT(S) LURPEKO TENTSIO ERTAINENKO LINEA / LINEA MEDIA TENSION SUBTERRANEA BT(A) AIREKO TENTSIO BAXUKO LINEA / LINEA BAJA TENSION AEREA BT(S) LURPEKO TENTSIO BAXUKO LINEA / LINEA BAJA TENSION SUBTERRANEA EN BEZERO-LERROA / LINEA CLIENTE FO AIREKO MAT LINEA / LINEA MAT AEREA ZUNTZ OPTIKOAREN LINEA / LINEA FIBRA OPTICA
<b>GIPUZKOAKO URAK SANEAMENDUA / SANEAMIENTO:</b> C KOLEKTORE / COLECTOR S SANEAMENDU / SANEAMIENTO UR ZIKINEN / FECALES F HARGUNEAK / ACOMETIDAS PL EURI-UREN / PLUVIALES U UNITARIOA / UNITARIO HARGUNEAK / ACOMETIDAS	<b>TELEFONO SAREA / RED DE TELEFONICA:</b> TF KANALIZAZIO / CANALIZACION GANBERA / CAMARA <b>JAZZTELEN SAREA / RED DE JAZZTEL:</b> TC KANALIZAZIO / CANALIZACION GANBERA / CAMARA	<b>NORTEGAS SAREA / RED DE NORTEGAS:</b> NG ATALA / TRAMO HARGUNEAK / ACOMETIDAS
<b>ARGITERIA SAREA / RED DE ALUMBRADO:</b> AL KANALIZAZIO / CANALIZACION ARGIAK / LUMINARIAS		

proiektua proyecto  
 AI.125 TXONTA/  
 n°/zk. 17,19, 21 Errekabxu kalea  
**HIRI ANTOLAMENDUKO PLAN OROKORREN ALDAKETA**  
 MODIFICACIÓN DEL PLAN GENERAL DE ORDENACIÓN URBANA

fase fase  
 HASIERAKO ONARPENERAKO DOKUMENTUA  
 DOCUMENTO PARA APROBACIÓN INICIAL  
 data fecha  
 enero 2024 urtarria

kokalekua situación  
 EIBAR (GIPUZKOA)

susazalea promotor

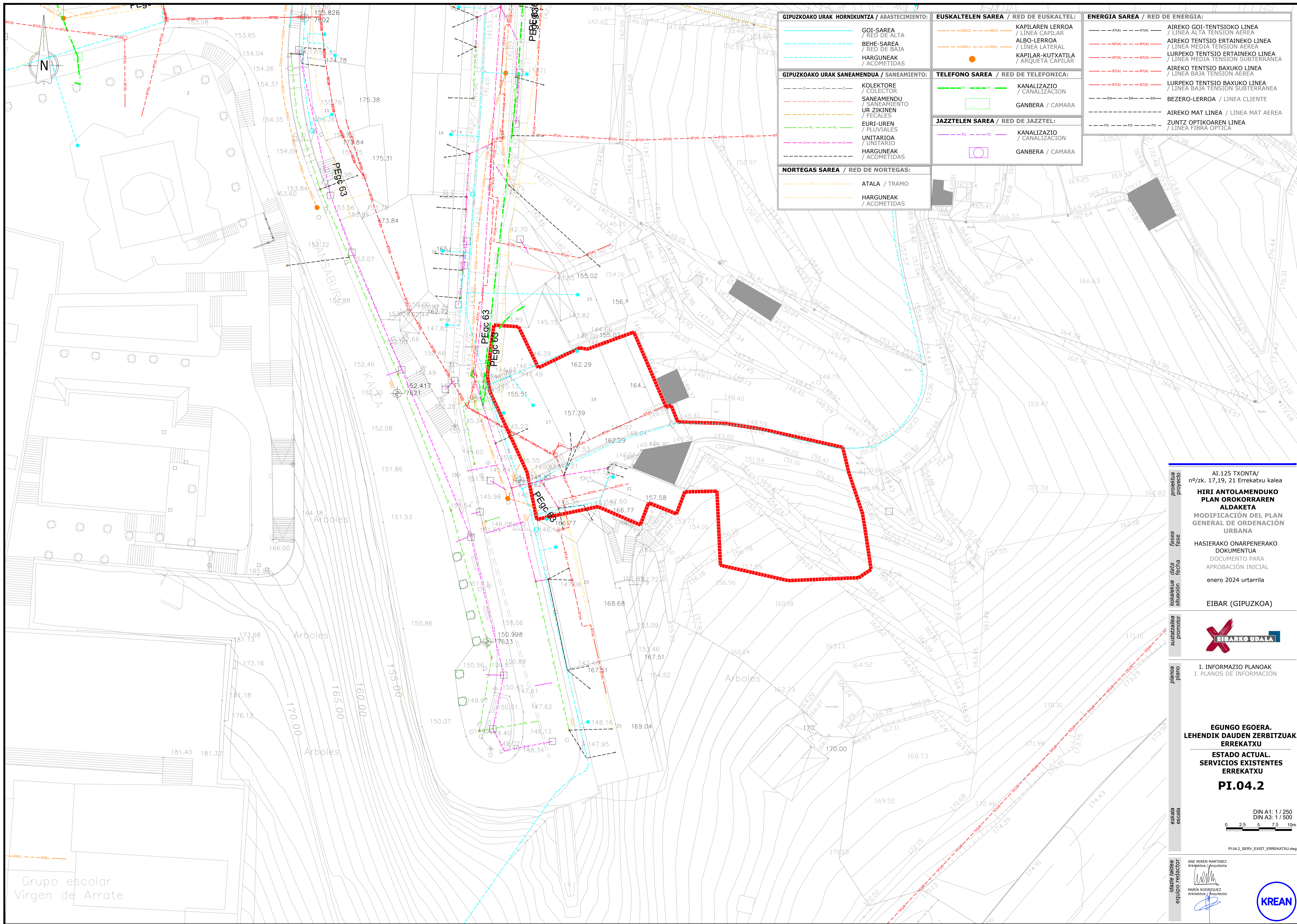
plano plano  
 I. INFORMAZIO PLANOAK  
 I. PLANOS DE INFORMACIÓN

eskala escala  
 DIN A1: 1 / 1.000  
 DIN A3: 1 / 2.000  
 0 10 20 30 40m  
 PI.04.1\_SERV\_EXIST\_TXONTA.dwg

idazle taldea equipo redactor  
 ANE MIREN MARTINEZ Arkitektoa / Arquitecta  
 MARIA RODRIGUEZ Arkitektoa / Arquitecta

KREAN, S. COOP. · www.krean.com





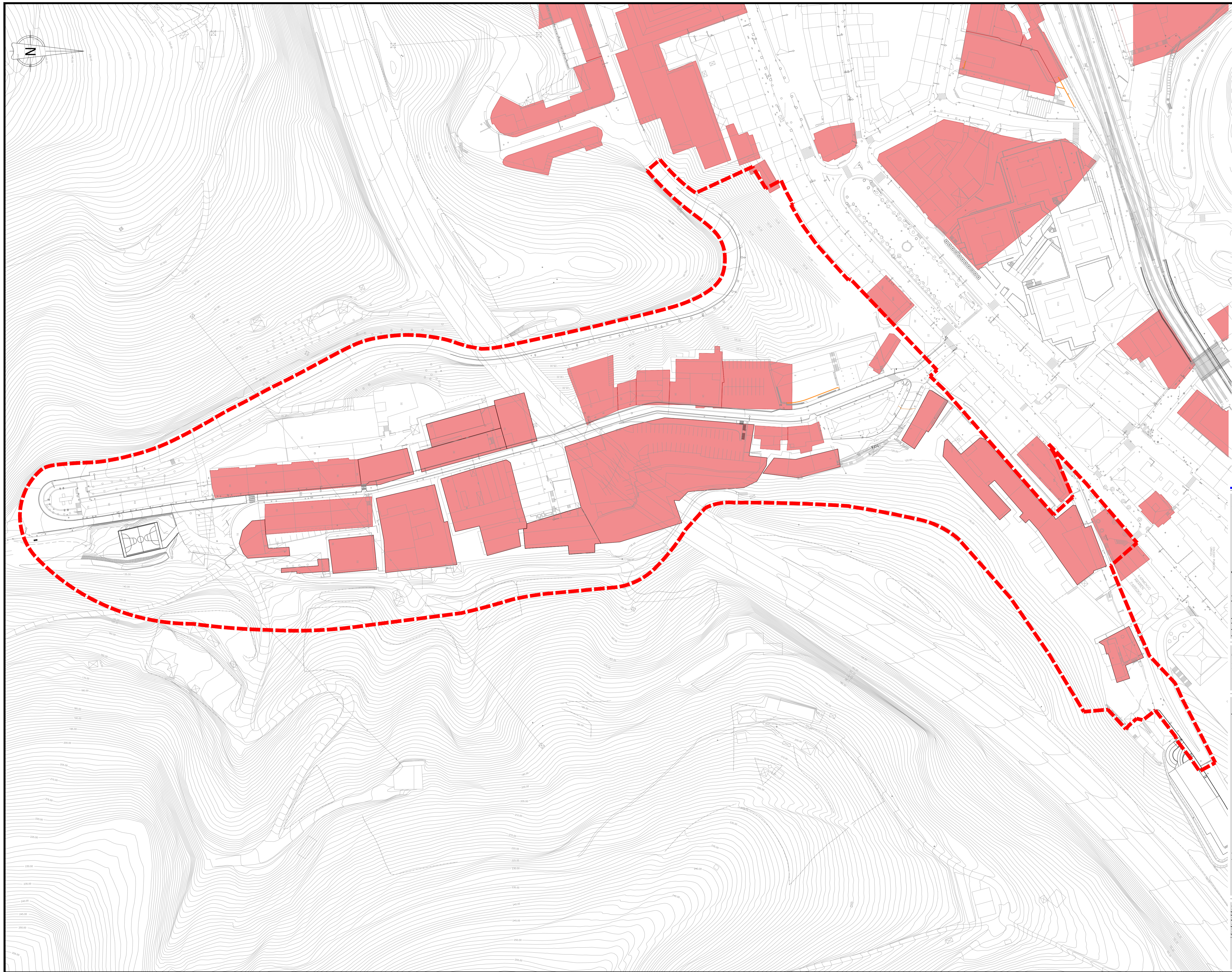
<b>GIPUZKOAKO URAK HORNIKUNTZA / ABASTECIMIENTO:</b> GOI-SAREA / RED DE ALTA BEHE-SAREA / RED DE BAJA HARGUNEAK / ACOMETIDAS	<b>EUSKALTELEN SAREA / RED DE EUSKALTEL:</b> KAPILAREN LERROA / LINEA CAPILAR ALBO-LERROA / LINEA LATERAL KAPILAR-KUTXATILA / ARQUETA CAPILAR	<b>ENERGIA SAREA / RED DE ENERGIA:</b> AIREKO GOI-TENTSIOKO LINEA / LINEA ALTA TENSION AEREA AIREKO TENTSIO ERTAINENKO LINEA / LINEA MEDIA TENSION AEREA LURPEKO TENTSIO ERTAINENKO LINEA / LINEA MEDIA TENSION SUBTERRANEA AIREKO TENTSIO BAXUKO LINEA / LINEA BAJA TENSION AEREA LURPEKO TENTSIO BAXUKO LINEA / LINEA BAJA TENSION SUBTERRANEA BEZERO-LERROA / LINEA CLIENTE AIREKO MAT LINEA / LINEA MAT AEREA ZUNTZ OPTIKOAREN LINEA / LINEA FIBRA OPTICA
<b>GIPUZKOAKO URAK SANEAMENDUA / SANEAMIENTO:</b> KOLEKTORE / COLECTOR SANEAMENDU UR ZIKINEN / FECALES EURI-UREN / PLUVIALES UNITARIOA / UNITARIO HARGUNEAK / ACOMETIDAS	<b>TELEFONO SAREA / RED DE TELEFONICA:</b> KANALIZAZIO / CANALIZACION GANBERA / CAMARA	
<b>NORTEGAS SAREA / RED DE NORTEGAS:</b> ATALA / TRAMO HARGUNEAK / ACOMETIDAS	<b>JAZZTELEN SAREA / RED DE JAZZTEL:</b> KANALIZAZIO / CANALIZACION GANBERA / CAMARA	

proiektua  
 proiektua  
 fasea  
 fasea  
 data  
 data  
 kokalekua  
 kokalekua  
 susazalea  
 susazalea  
 plano  
 plano  
 eskala  
 eskala

AI.125 TXONTA/  
 nº/zk. 17,19, 21 Errekatxu kalea  
**HIRI ANTOLAMENDUKO  
 PLAN OROKORAREN  
 ALDAKETA**  
 MODIFICACIÓN DEL PLAN  
 GENERAL DE ORDENACIÓN  
 URBANA  
 HASIERAKO ONARPENERAKO  
 DOKUMENTUA  
 DOCUMENTO PARA  
 APROBACIÓN INICIAL  
 enero 2024 urtarilla  
**EIBAR (GIPUZKOA)**  
  
 I. INFORMAZIO PLANOAK  
 I. PLANOS DE INFORMACIÓN  
**EGUNGO EGOERA.  
 LEHENDIK DAUDEN ZERBITZUAK.  
 ERREKATXU**  
**ESTADO ACTUAL.  
 SERVICIOS EXISTENTES  
 ERREKATXU**  
**PI.04.2**  
 DIN A1: 1 / 250  
 DIN A3: 1 / 500  
 0 2.5 5 7.5 10m  
 PI04\_2\_SERV\_EXIST\_ERREKATXU.dwg  
 ANE NIREN MARTINEZ  
 Arkitektoa / Arquitecta  
 MARIA RODRIGUEZ  
 Arkitektoa / Arquitecta  
  
 KREAN, S. COOP. · www.krean.com

Grupo escolar Virgen de Arrate





AI.125 TXONTA/  
 nº/zk. 17,19, 21 Errekatxu kalea  
**HIRI ANTOLAMENDUKO  
 PLAN OROKORREN  
 ALDAKETA**  
 MODIFICACIÓN DEL PLAN  
 GENERAL DE ORDENACIÓN  
 URBANA  
 HASIERAKO ONARPENERAKO  
 DOKUMENTUA  
 DOCUMENTO PARA  
 APROBACIÓN INICIAL  
 enero 2024 urtarrila  
**EIBAR (GIPUZKOA)**



I. INFORMAZIO PLANOAK  
 I. PLANOS DE INFORMACIÓN

**KUTSAKORRAK IZAN DAITEZKEN  
 JARDUERA EDO INSTALAZIOAK  
 DITUZTEN LURSAILAK. TXONTA**  
**INVENTARIO DE SUELOS  
 POTENCIALMENTE  
 CONTAMINADOS. TXONTA**  
**PI.05**

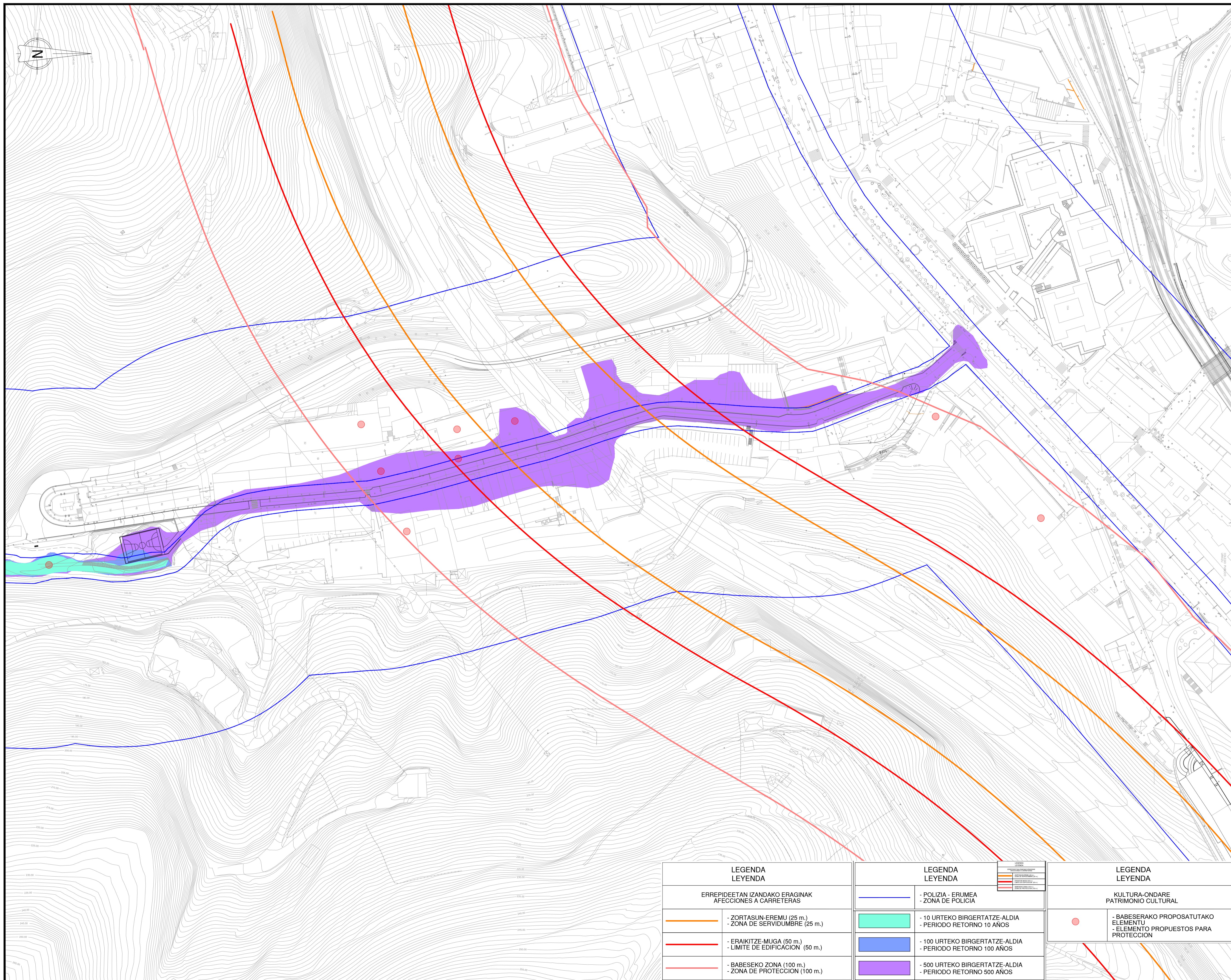


eskala  
escala

ANE NIREN MARTINEZ  
 Arkitektoa / Arquitecta  
 MARIA RODRIGUEZ  
 Arkitektoa / Arquitecta  
**KREAN**

idazle taldea  
 equipo redactor





proiektua  
 proyecto  
 AI.125 TXONTA/  
 nº/zk. 17,19, 21 Errekatxu kalea  
**HIRI ANTOLAMENDUKO  
 PLAN OROKORREN  
 ALDAKETA**  
 MODIFICACIÓN DEL PLAN  
 GENERAL DE ORDENACIÓN  
 URBANA

fasea  
 fase  
 HASIERAKO ONARPENERAKO  
 DOKUMENTUA  
 DOCUMENTO PARA  
 APROBACIÓN INICIAL  
 enero 2024 urtarria

kokalekua  
 situación  
 EIBAR (GIPUZKOA)

suszazalea  
 promotor

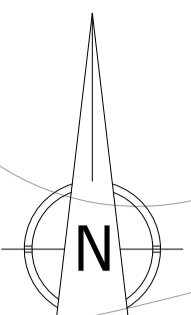
plana  
 plano  
 I. INFORMAZIO PLANOAK  
 I. PLANOS DE INFORMACIÓN

eskala  
 escala  
 DIN A1: 1 / 1.000  
 DIN A3: 1 / 2.000  
 0 10 20 30 40m  
 PI.06.1\_AFECCIONES\_TXONTA.dwg

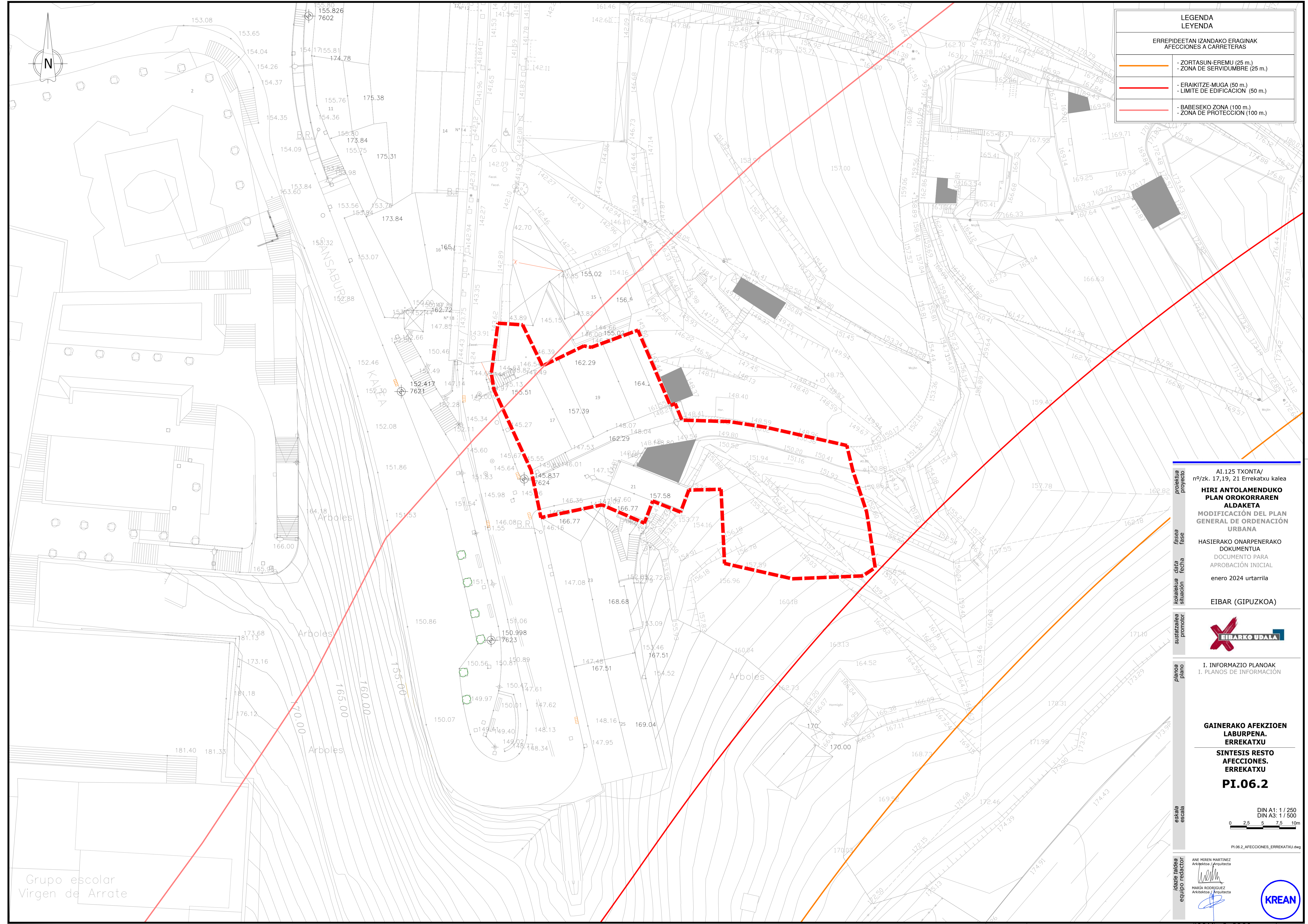
idazle taldea  
 equipo redactor  
 ANE NIREN MARTINEZ  
 Arkitektoa / Arquitecta  
 MARIA RODRIGUEZ  
 Arkitektoa / Arquitecta

LEGENDA LEYENDA	LEGENDA LEYENDA	LEGENDA LEYENDA
ERREPIDEETAN IZANDAKO ERAGINAK AFECCIONES A CARRETERAS	- POLIZIA - ERUMEA - ZONA DE POLICIA	KULTURA-ONDARE PATRIMONIO CULTURAL
- ZORTASUN-EREMU (25 m.) - ERAIKITZE-MUGA (50 m.) - LIMITE DE EDIFICACION (50 m.) - BABESEKO ZONA (100 m.) - ZONA DE PROTECCION (100 m.)	- 10 URTEKO BIRGERTATZE-ALDIA - PERIODO RETORNO 10 AÑOS - 100 URTEKO BIRGERTATZE-ALDIA - PERIODO RETORNO 100 AÑOS - 500 URTEKO BIRGERTATZE-ALDIA - PERIODO RETORNO 500 AÑOS	- BABESERAKO PROPOSATUTAKO ELEMENTU - ELEMENTO PROPUESTOS PARA PROTECCION





LEGENDA LEYENDA	
	- ZORTASUN-EREMU (25 m.) - ZONA DE SERVIDUMBRE (25 m.)
	- ERAIKITZE-MUGA (50 m.) - LIMITE DE EDIFICACION (50 m.)
	- BABESEKO ZONA (100 m.) - ZONA DE PROTECCION (100 m.)



proiektua  
proiektu  
fasea  
fase  
data  
fecha  
kolektorea  
situacion  
sustazalea  
promotor

AI.125 TXONTA/  
nº/zk. 17,19, 21 Errekatxu kalea  
**HIRI ANTOLAMENDUKO  
PLAN OROKORAREN  
ALDAKETA**  
MODIFICACIÓN DEL PLAN  
GENERAL DE ORDENACIÓN  
URBANA  
HASIERAKO ONARPENERAKO  
DOKUMENTUA  
DOCUMENTO PARA  
APROBACIÓN INICIAL  
enero 2024 urtarilla  
**EIBAR (GIPUZKOA)**



planoa  
plano  
eskala  
escala

I. INFORMAZIO PLANOAK  
I. PLANOS DE INFORMACIÓN

**GAINERAKO AFEKZIOEN  
LABURPENA.  
ERREKATXU**  
**SINTESIS RESTO  
AFECCIONES.  
ERREKATXU**  
**PI.06.2**



PI.06.2\_AFECCIONES\_ERREKATXU.dwg

lidaie taldea  
equipo redactor

ANE MIREN MARTINEZ  
Arkitektoa / Arquitecta  
MARIA RODRIGUEZ  
Arkitektoa / Arquitecta

KREAN, S. COOP. · www.krean.com

Grupo escolar  
Virgen de Arrate