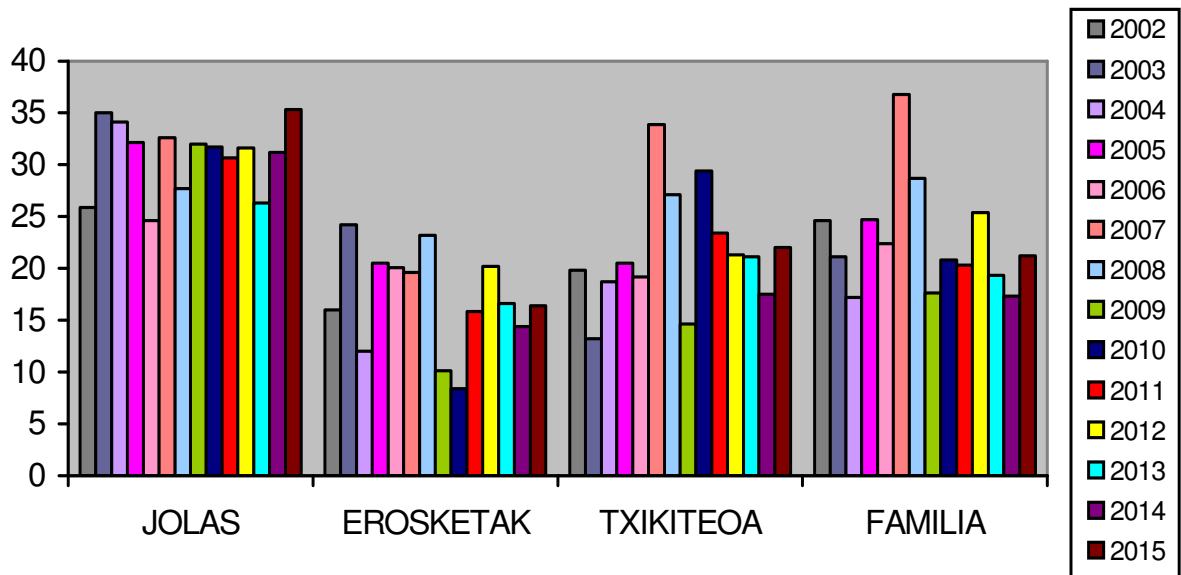


## EUSKARAREN ERABILPENA BELAUNALDIKA



Aurtengo datuak begiratzuz gero, igoeraz hitz egin beharko genuke. Ume, gazte eta helduen kasuan igoera 5 puntukoa dela ikusten dugu. Zaharren kasuan, aldiz jaitsiera sumatzen dugu, azkeneko urteetako tendentziari jarraituz.

Euskara erabiltzen zuten zaharrak hiltzen joan ahala, euskaraz ez dakiten helduak zaharren multzora pasatzearekin batera parekatu egiten dira.

Honen arabera, ume eta gazteen erabilerak atzera egiten ez badu helduen taldean erabilerak goraka egiten ari dela ikusi beharko genuke datozen urteotan.

Tendentziari dagokionean, hazkunde txikitxo bat sumatzen badugu ere, urteetako ibilbideak erakutsiko digu nolako bilakaera izango duen.

## URTEETAKO BILAKAERA

Erabileraren kurban argi dago, helduetan ematen zen inflexio punturik ez dela ematen gaur egun.

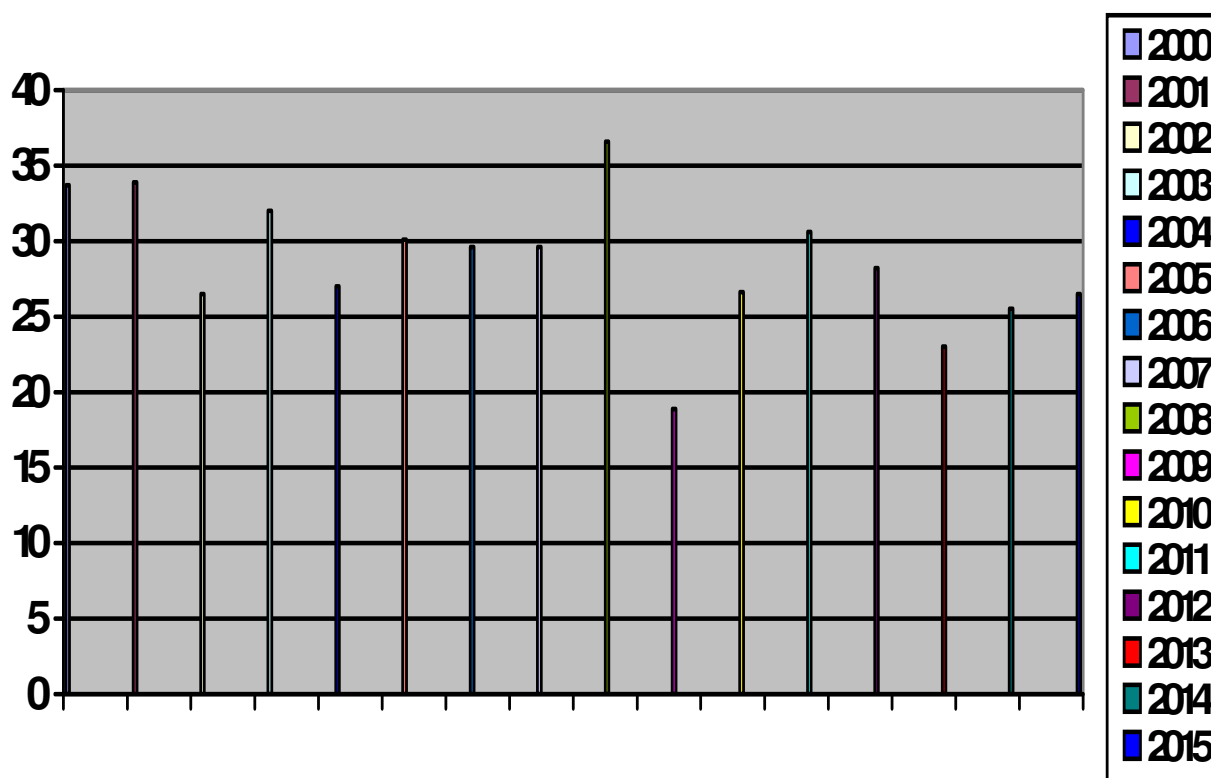
2000. urteaz geroztik egindako neurketei begiraturaz gero, helduetan ematen zen inflexio puntu hori ez dugu ikusten. Hala ere, argi dago, inflexio puntua ez egotearen arrazoiak bi direla:

- 1- Lehen helduak ziren batzuk zaharrak dira gaur egun eta zaharren arteko erabilera jaitsi egin da.
- 2- Heldu gazteen arteko erabilerak apur bat gora egin duela ematen du.

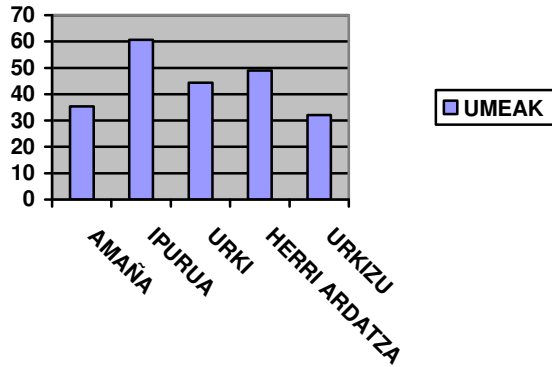
Hala ere, ume eta gazteen arteko malda hori mantendu egiten da ume eta gazteen arteko erabileran dagoen aldea.

Gaitasun edo trebetasun eza, prestigio falta, eredu euskaldun gutxi... Argi dagoena da, lan asko dugula egiteko tendentzia horri aurre egiteko.

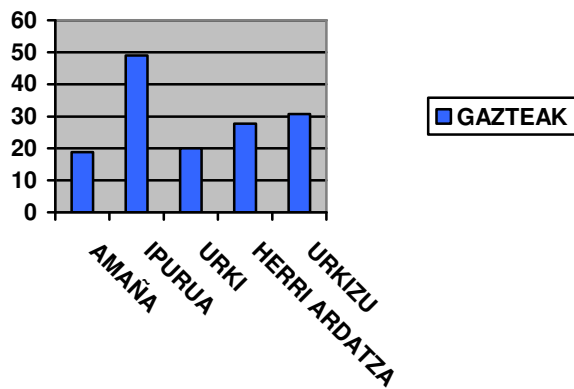
Edonola ere, aurtengo kurba behetik ikusten dugu, batez ere gazteen kasuan.



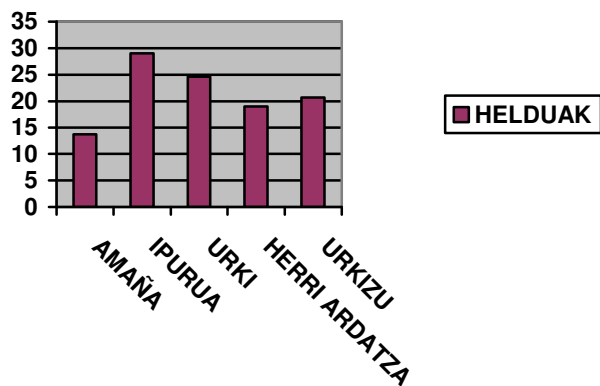
## DATUAK ADIN- TARTEKA ETA ZONALDEKA



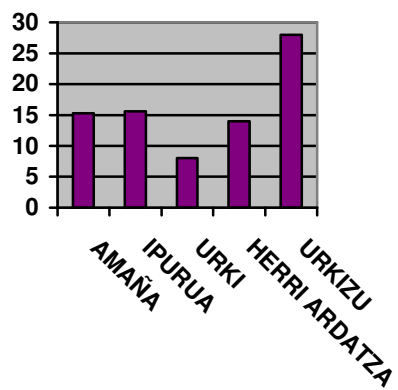
Umeen artean nabarmentzekoa da Ipuruan ematen den erabilera altua, erdia baino gehiagok euskara erabiltzen duela ikusten dugulako. Amañan eta Urkizun aldiz %30ak, besterik ez du erabiltzen. Deigarria da bi auzo hauetan besteekiko dagoen aldea eta jatorri soziokulturala banaketa demografikoa kontutan izan beharreko irizpideak dira.



Gazteen artean ere muturreko datuak topatzen ditugu aurten. Ipuruan umeekin gertatzen den bezala, erabileratik altuena topatzen dugu ia gazteen erdiak erabiltzen baitu. Urki eta Amañan aldiz ez da %20ra heltzen. Herri ardatzean eta Urkizun %30 inguruan erabiltzen dute eta deigarria da Urkizun ez dagoela ia alderik ume eta gazteen arteko erabilera mailan.



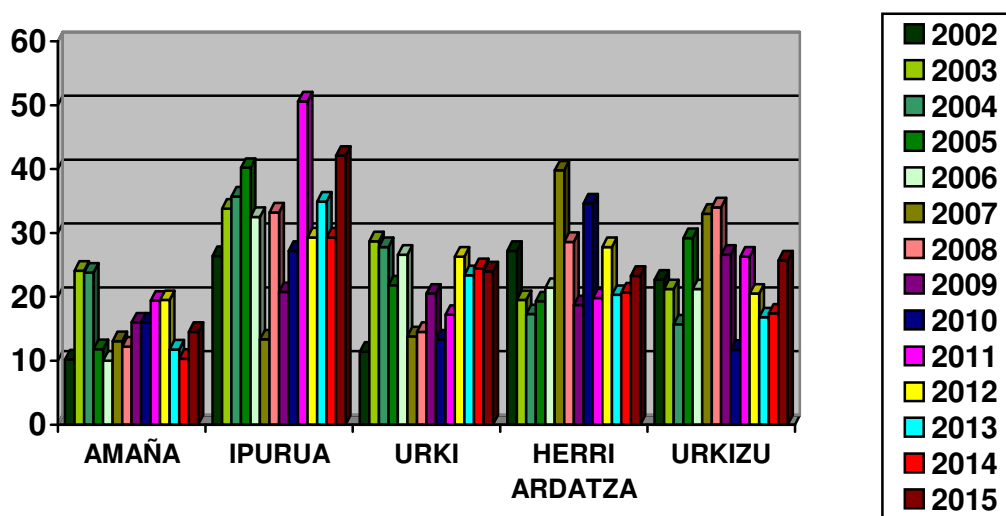
Helduen erabilera ez da %15era heltzen Amañan, Herri Ardatza eta Urkizun %30 inguruan topatzen dugu. Urkin %25 inguruan erabiltzen dute helduek. Kasu honetan deigarria da gazteek baino gehiago erabiltzen dutela helduek, aurtengo datuen arabera. Ipurua da beste adin tartean gertatzen den bezala erabilera mailarik altuena duen auzoa, %30etik gertu topatzen dugularik.



■ ZAHARRAK

Zaharren artean erabilerarik baxuena Urkin topatzen dugu, non zaharren %10ak baino gutxiagok erabiltzen duen. Altuena aldiz Urkizun topatuko genuke, non zaharren %25 baino gehiagok erabiltzen duen euskera. Gainontzeko auzoetan, Amaña, Ipurua eta Herri Ardatzean %15 inguru erabiltzen dute zaharrek.

## EUSKARAREN ERABILPENA ZONAKA

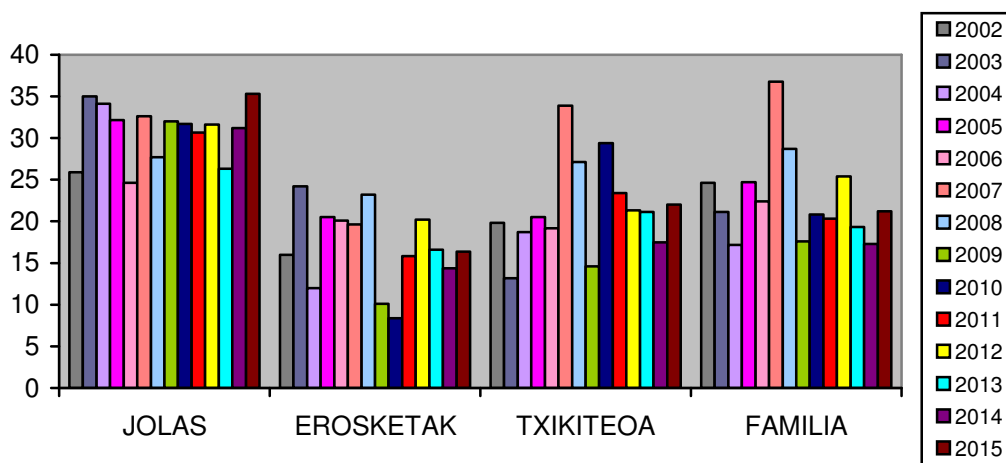


Auzoen arteko erabileran alde nabarmena ikusten da. Abanikoa zabala da, eta Ipuruan %40 inguruan erabiltzen den bitartean, Amañan %10a gainditzen da gutxigatik.

Urki eta herri ardatza eta Urkizun %20-25an bueltan kokatzen da erabilera.

Amañaren kasuak kezkarria izaten jarraitzen du eta eragin beharra dagoela esango genuke.

## EUSKARAREN ERABILPENA FUNTZIOKA

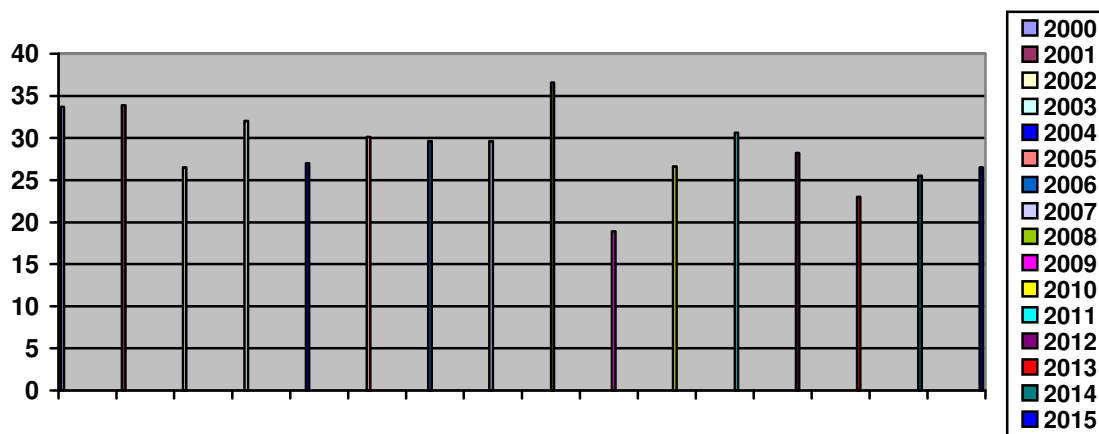


2015eko datuek erakusten digutenez, jolasguneetan ematen da erabilerarik altuena, %35eko erabilerarekin, eta erosketetan baxuena, %16,5koa.

Gainontzeko erabilera esparruetan %20-25 inguruan topatzen dugu euskararen erabilera.

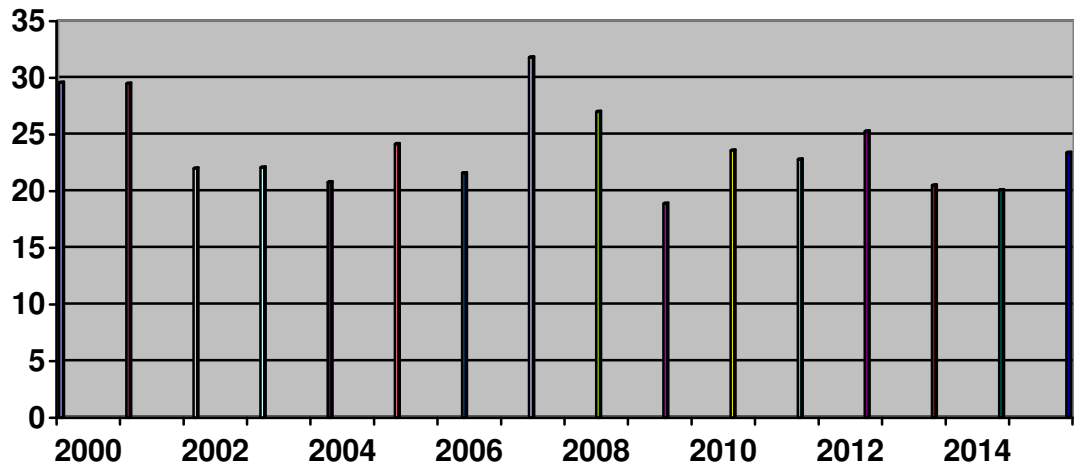
Orokorrean igoera txiki bat sumatzen dugu esparru guztietan.

## EUSKARAREN ERABILPENA GAZTEEN ARTEAN (Herri Ardatzan)



Gazteen artean, euskararen erabilera igoera txiki bat eman da aurtengo datuen arabera, berriz ere %25eko mugara gaindituz.

## EUSKARAREN ERABILERA INDIZEA EIBARREN



Aurten jasotako datuen arabera, erabilera %23,4an kokatzen da Eibarren.

Azkenengo 14-15 urteetako datuen arabera, euskararen erabilera indizearen batez bestekoa %24koa da.

