



HELBURUAK

Ehorz keta-ekipamenduan dagoen eskariari erantzun nahi zaio, hain zuzen ere, tanatorio edo beilatoki erabilerako.

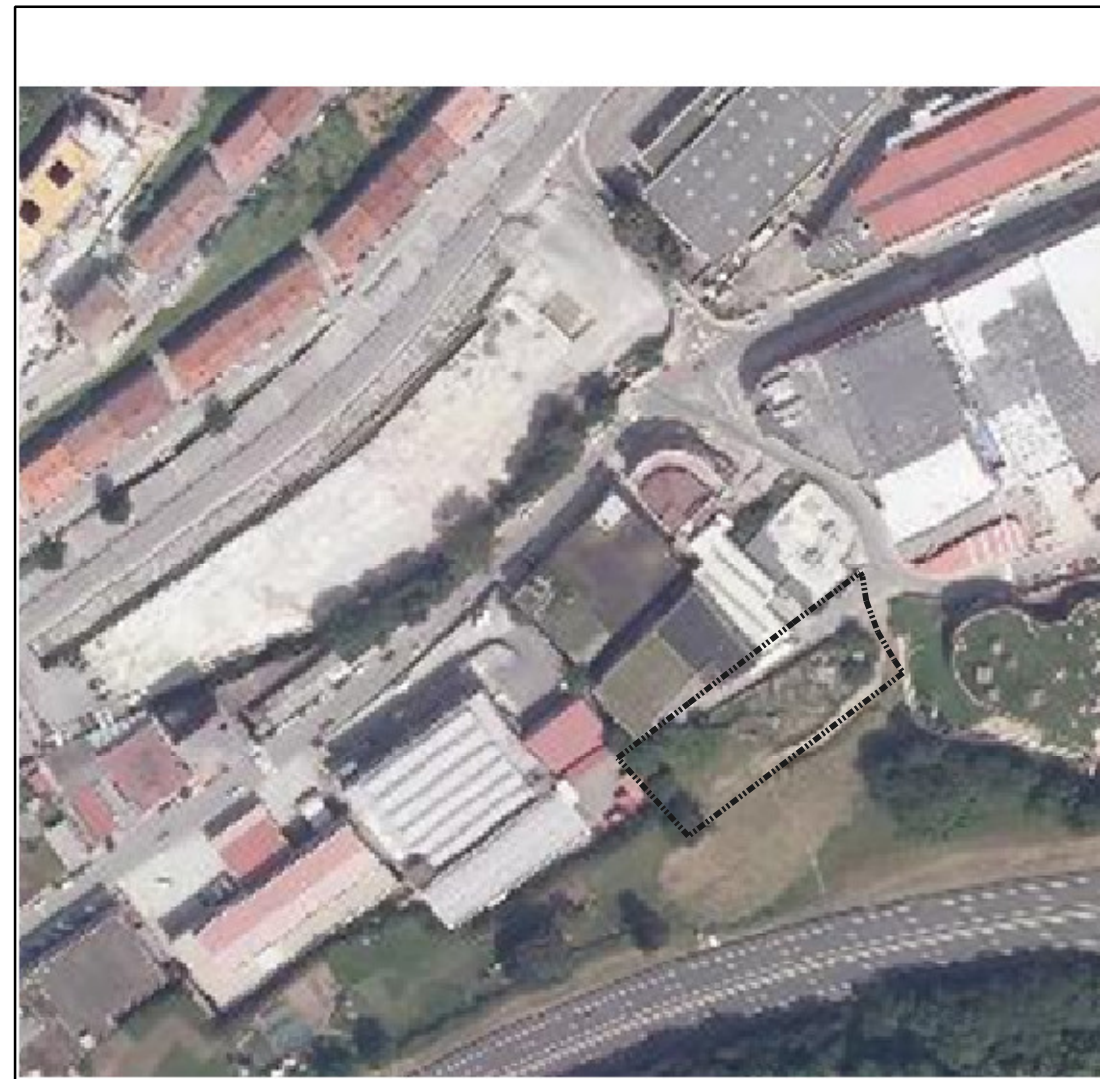
EZAUGARRIZKO ERABILERA

Hileta ekipamendua

EREMUAREN AZALERA (m2s)

2.100

HIRIGINTZAKO BALDINTZAK		Erabilera Xehetkatuak		
IRABAZBIDEZKO ERABILERA	ERAIK (m2c)	POND KOEF	Etxeb.Kop.	
Etxebizitza librea	0	0	0	0
Etxebizitza babestua (Boe)	0	0	0	0
Hirugarren sektorea eta E.B.	0	0	0	0
Garajea	700	0.30	210	
Jarduera ekonomikoak	1300	1.00	1300	
IRABAZBIDEZKOA GUZTIRA	2000		1510	0
Ibilbideak	1100			
Zona berdea / Ezponda	0			
Ekipamendua	0			
EMAKIDAK GUZTIRA	1100			



GARAPEN BALDINTZAK

PLANGINTZA IRUDIA

H.J.P.

ESKU HARTZE SISTEMA

HITZARMENA

HIRIGINTZAZKO KARGAK

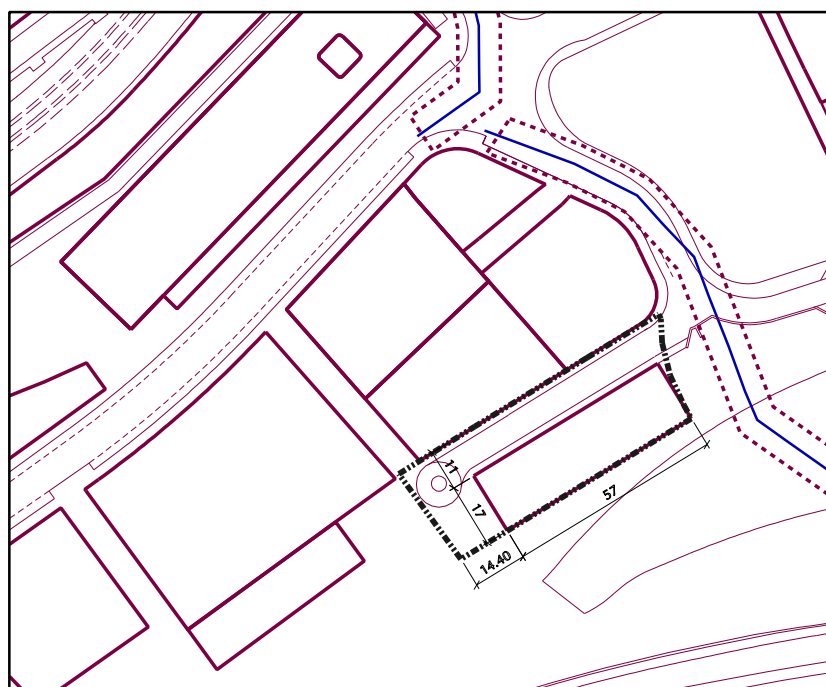
Eraikinak okupatzen ez duen lursail osoa urbanizatuko da.

OHARRAK

Erabilera eta jabari publikorako utziko da eraikinek hartzen ez duten azalera guztia. Zaratak sortuko dituen akatsak zuzentzeko beharrezkoak diren neurriak hartu beherko dira. Eraikinetik gertuen dagoen ibilgura utziko den gutxieneko tartea 10 metrokoa izango da.

ANTOLAMENDUAREN PARAMETROAK

Profila	SS+PB	
Sestraz behetiko solairu kopurua	1	
Sestraz gaindiko solairu kopurua	1	
ERAIKIGARRITASUNA	ERABILERA	AZALERA
Sestraz behetik	Garajea	700
	Ekipamendua	300
	SESTRAZ BEHETIKOIA GUZTIRA	1000
Sestraz gainetik	Ekipamendua	1000
	SESTRAZ GAINETIKOIA GUZTIRA	1000



ZUZKIDURA - JARDUKETA INTEGRATUA TXALTXAKUA 142

