



HELBURUAK

Eskualdeak, gaixotasun kronikoak dituzten pertsonen arreta eskaintzeko, ospitale espezializatuaren duen beharri erantzutea, horretarako, Eibarko biztanleriak gaur egun dituen premiei eta etorkizuneari izango dituzten erantzunak osasun ekipamendu bat sortuta. Otaola Hiribidea eta Torrekua kalea elkartzen dituen bideari, beste errei bat gehitzea. Egoare ibalertzeko pasalekua berreskuratzea.

EZAUGARRIKO ERABILERA

Osasun Ekipamendua

EREMUAREN AZALERA (m2s) 7280.50

HIRIGINTZAKO BALDINTZAK

ERABILERA	ERAIK (m2c)
Etxebizitza librea	<input type="text"/>
Etxebizitza babestua (BOE)	<input type="text"/>
Hirugarren sektorea eta E.B.	<input type="text"/>
Garajea	<input type="text" value="5500"/>
Jarduera ekonomikoak	<input type="text" value="18000"/>
EZ IRABAZBIDEZKOA GUZTIRA	<input type="text" value="23500"/>
Ibilbideak	<input type="text" value="1780.50"/>
Zona berdea / Ezpanda	<input type="text"/>
Ekipamendua	<input type="text"/>
EMAKIDAK GUZTIRA	<input type="text" value="1780.50"/>



OSASUN ZUKIDURA PUBLIKOA BETEARAZTEKO JARDUKETA. I. OLALDEKOSOLOA

GARAPEN BALDINTZAK

ERAIKUNTZA OBREN PROIEKTUA

ESKU HARTZE SISTEMA

BETEARAZPEN ZUZENA

HIRIGINTZAKO KARGAK

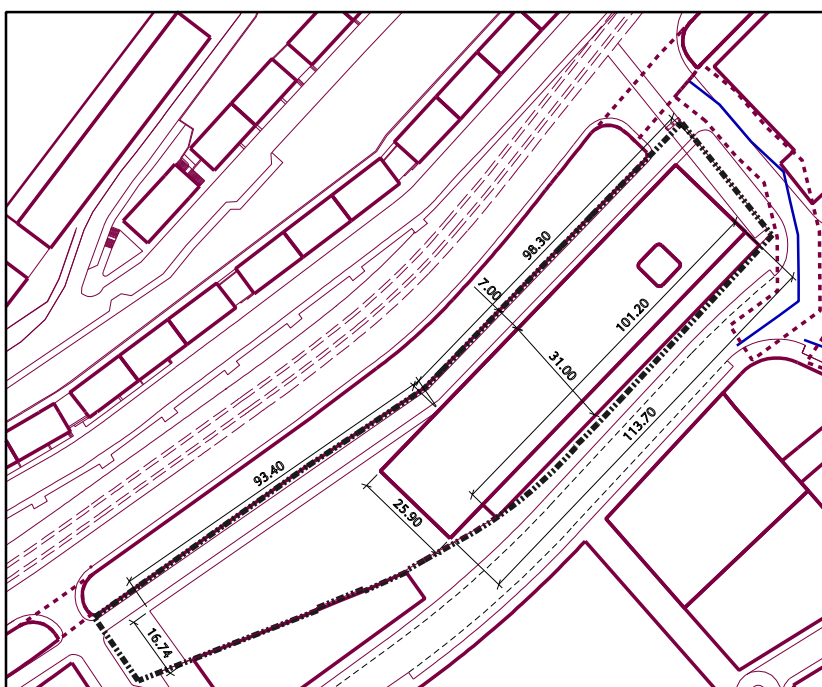
Otaola Hiribidean, unitatearen aurrez aurre dagoen zatia urbanizatu beharko da; baita erreka ondoko edo ibalertzeko pasalekua ere, 25 zuhaitz gubienez sartuta. Urbanizazio-proiektua egin aurretik, lurzoru kutsatus denez, lurzoru horri datzekion obligazio guztiak bete beharko dira.

OHARRAK

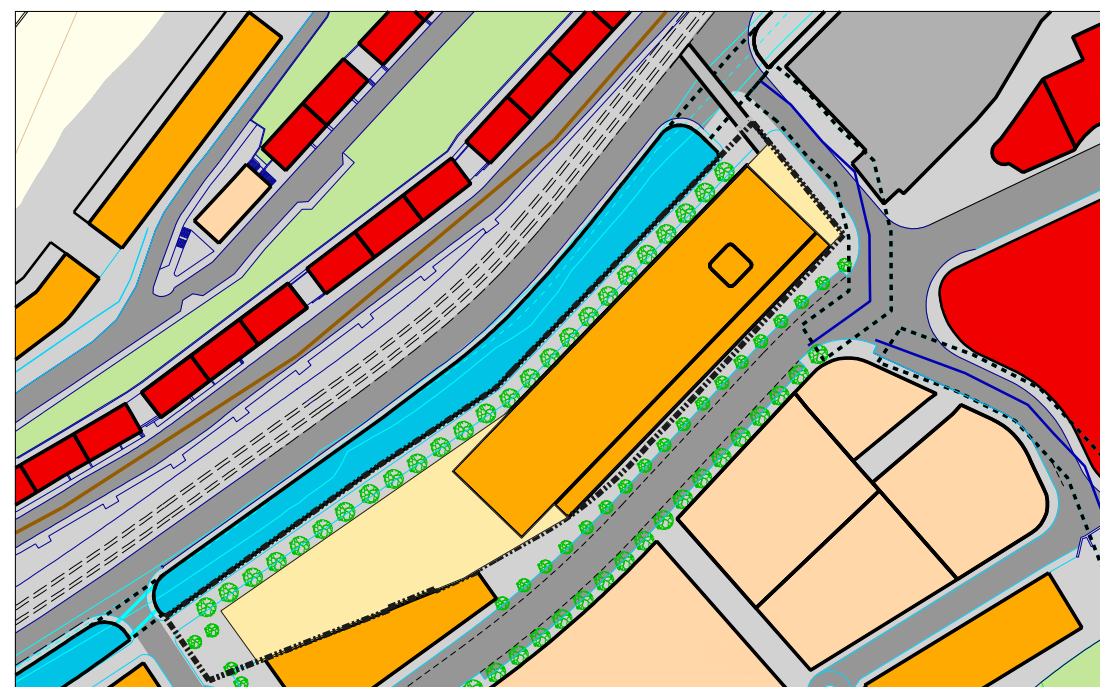
Erabilera eta jabari publikorako utziko da eraikinek hartzen ez duten azalera guztia. Eraikinetik ibilgura geratuko den gubieneko tartea 7 metrokoa izango da. Goi-solairuetan lerrokatutako metro 1 aurrera daitezke planoan islatzen den beheko solairuaren okupazio horrekiko. Instalazioak, Otaola hiribidetik metro 1 gora behera ezarriko den beheko solairu horren sestratik gorako gehieneko altuera horren barruan geratuko lirateke. Eraikuntza-izentzia eman aurretik azterketa akustiko bat egitea beharrezkoa izango da.

ANTOLAMENDUAREN PARAMETROAK

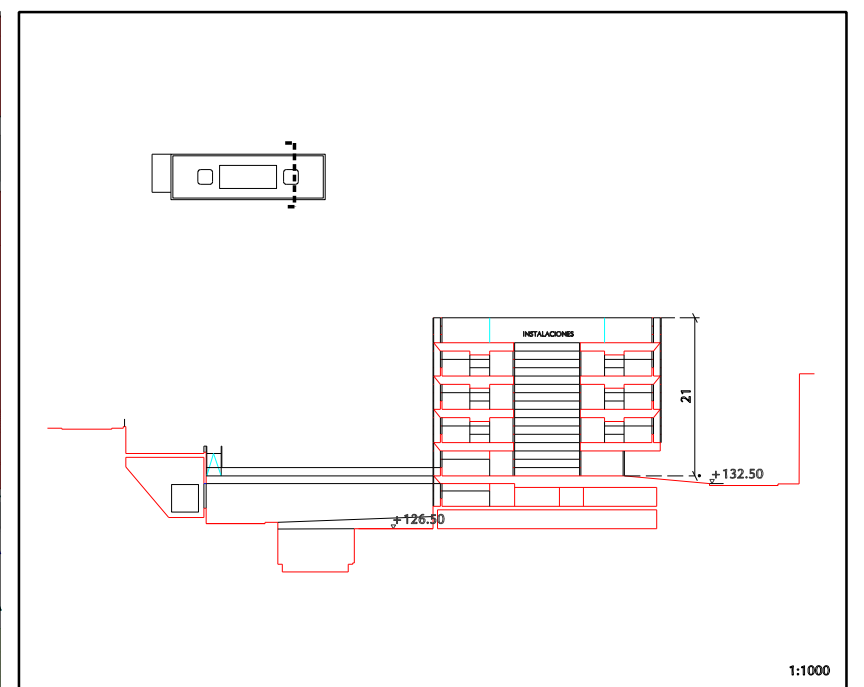
Profilia	<input type="text" value="2SS+B+3"/>	
Sestraz behetiko solairu kopurua	<input type="text" value="2"/>	
Sestraz gaindiko solairu kopurua	<input type="text" value="4"/>	
ERAIKIGARRITASUNA	ERABILERA	AZALERA
Sestraz behetik	Garajea	<input type="text" value="5500"/>
	Ekipamendua	<input type="text" value="3950"/>
Sestraz gainetik	SESTRAZ BEHETIKOA GUZTIRA	<input type="text" value="9450"/>
	Ekipamendua	<input type="text" value="14050"/>
	SESTRAZ GAINETIKOA GUZTIRA	<input type="text" value="14050"/>



1:2000



JARDUKETA EREMUEK FITXAK - ERREFORMATU EGOERA



1:1000

2012