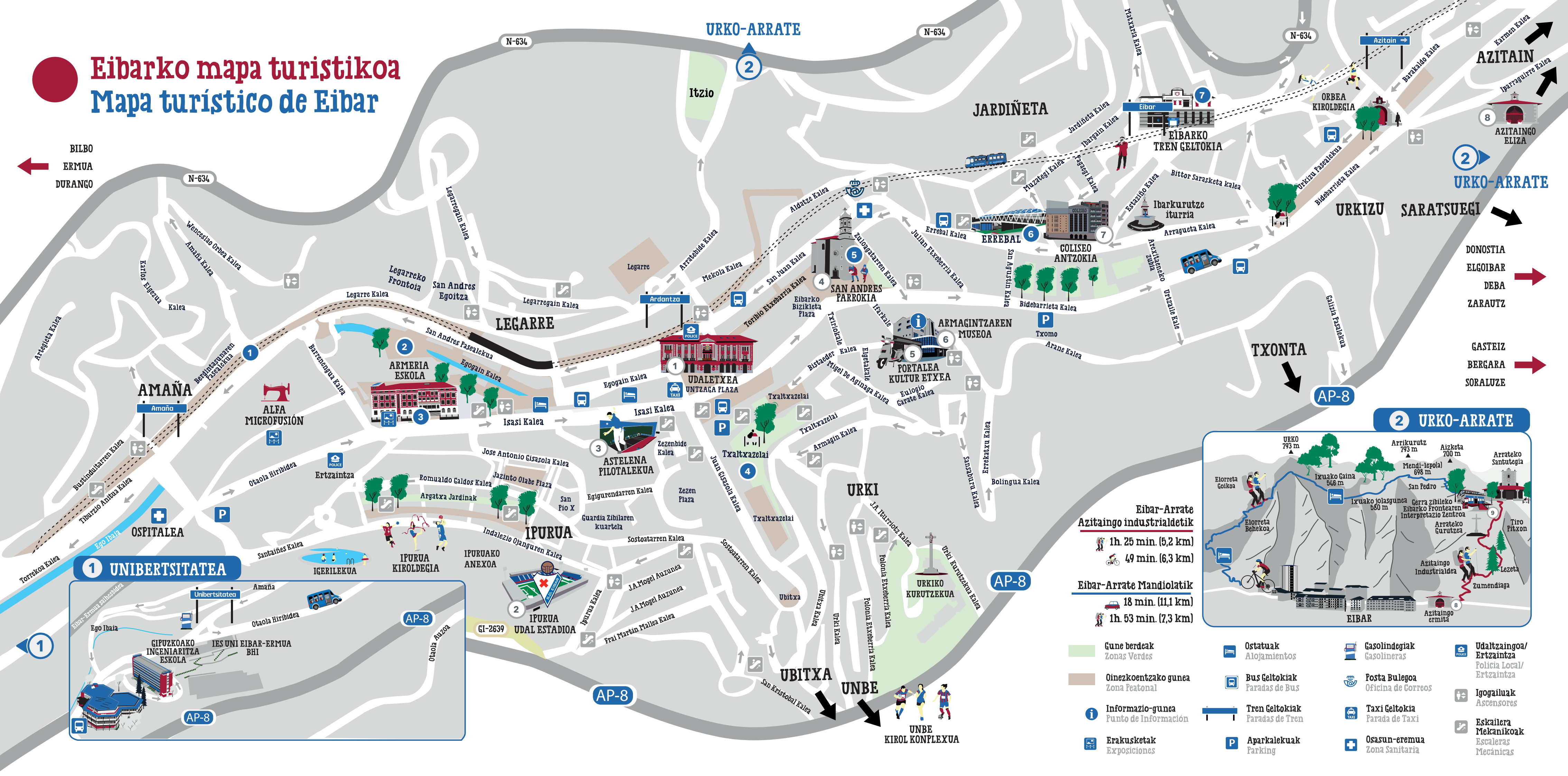


# Eibarko mapa turistikoa

## Mapa turístico de Eibar

BILBO  
ERMUA  
DURANGO



### 1 UNIBERTSITATEA

Unibertsitatea  
GIPUZKOAKO INGENIARITZA ESKOLA  
IES UNI EIBAR-ERMUA BHI

### 2 URKO-ARRATE

URKO 793 m  
Arrikurutz 793 m  
Mendi-lepoa 698 m  
Aizketa 700 m  
Arrateko Santutegia  
Eiorreta Goikoa  
Ixuako Gaina 546 m  
San Pedro  
Tiro Pitxon  
Eiorreta Behokoa  
Ixuako jolasgunea 580 m  
Gerra zibileko Eibarko Frontearen Interpretazio Zentroa  
Arrateko Gurutzea  
Azitaingo Industrialdea  
Lezeta  
Zumendiaga  
Azitaingo ermita

**Eibar-Arrate Azitaingo industrialdetik**  
 1h. 25 min. (5,2 km)  
 49 min. (6,3 km)

**Eibar-Arrate Mandiolatik**  
 18 min. (11,1 km)  
 1h. 53 min. (7,3 km)

- |  |                                   |                                     |   |
|--|-----------------------------------|-------------------------------------|---|
| Gune berdeak<br>Zonas Verdes             | Ostatuak<br>Alojamientos          | Gasolindegia<br>Gasolineras         | Udaltzaingoa/<br>Ertzaintza<br>Policia Local/<br>Ertzaintza |
| Oinezkoentzako gunea<br>Zona Peatonal    | Bus Geltokiak<br>Paradas de Bus   | Posta Bulegoa<br>Oficina de Correos | Igogailuak<br>Ascensores                                    |
| Informazio-gunea<br>Punto de Información | Tren Geltokiak<br>Paradas de Tren | Taxi Geltokia<br>Parada de Taxi     | Eskailera<br>Mekanikoak<br>Escaleras<br>Mecánicas           |
| Erakusketak<br>Exposiciones              | Aparkalekuak<br>Parking           | Osasun-eremua<br>Zona Sanitaria     |   |

URKO-ARRATE

DONOSTIA  
ELGOIBAR  
DEBA  
ZARAUZ  
GASTEIZ  
BERGARA  
SORALUZE

URKO-ARRATE



## Elementu Nagusiak Principales Elementos

### 1 EIBARKO UDALA

Estilo neoklasikoko monumentu hau, Ramon Kortazar arkitektoak egina, 1901ean inauguratu zen. Gipuzkoan hormigoiz eraikitzen zen lehenetarikoa izan zen. 1931ko apirilaren 14an, eraikinaren erdiko balkoian, bandera errepublikanoa altxatu zen lehen aldiz, eta Estatuko gainerako tokiatarako abiapuntu bihurtu zen. Hori dela eta, Eibarrek Oso Hiri Eredugarria titulua jaso zuen, eta, gaur egun ere, oroitzapenezko lekua da. Eraikina 2001ean zaharberritu zen.



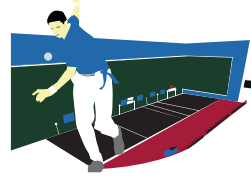
### 2 IPURUA UDAL ESTADIOA

1948an eraikia, Ipurua estadioa beti egon da Eibarko SDri lotuta. Hasieran, harrizko zelai bat baino ez zen. Hainbat handitze eta erreformaren ondoren, 2014tik Lehen Mailako estadiorik txikiena izateko ohorea du, 8.050 ikusleko edukierarekin. Museo bat ere badu.



### 3 ASTELENA PILOTALEKUA

1904an inauguratu zen Astelena, eta, eraiki zutenetik erreferente izan da Eibarko gizarte-bizitzan; izan ere, goi-mailako pilota-partidak izateaz gain, dantzak, oturuntzak, kontzentrazioak eta beste gizarte-ekitaldi batzuk ere hartzen ditu.



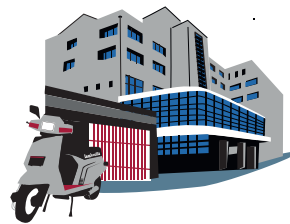
### 4 SAN ANDRÉS PARROKIA

Eliza hau Eibarko eraikin enblematikoena da, XVI. eta XVII. mendeen artean eraikia. Gotikoa da, baina estilo ezberdinak ditu bere zutabe, koru eta leiho errenazentistetan eta erretaula ikusgarrian, Andres de Araozek (1567an hasiera eman zion) eta beste artista nabarmen batzuek ere parte hartu zuten.



### 5 PORTALEA, EIBARKO KULTUR ETXEA

Raimundo Alberdi y Abaunz arkitektoak proiektatu zuen, industria-arkitektura arrazionalistaren garaikoa da, eta 30eko hamarkadaren amaieran eraikin zen AYA (Aguirre eta Aranzabal) eskopeta-fabrika gisa. Hainbat handitze lanen ondoren, lantegiak gaur egungo forma hartu zuen 1960an. 80ko hamarkadan eraikina Udalaren esku geratu zen. Fatxada nagusian ikusgai dauka 1996. urtea - Kultur Etxe gisa zaharberritu eta inauguratu zen urtea - eta lehoi baten sinboloa (AYAren sinbolo grafikoa).



### 6 ARMAINTZAREN MUSEOA

Museoa 2007an inauguratu zen Portalea Kultur Etxeko 5. solairuan, eta Eibarren XIV. mendetik gaur egun arte egindako arma- eta objektu-bilduma zabaldua du (bizikletak, motorrak, josteko makinak...).



### 1 AYUNTAMIENTO DE EIBAR

Este edificio monumento del País Vasco de estilo neoclásico, obra del arquitecto Ramon Cortázar, fue inaugurado en 1901 y fue pionero en ser construido con hormigón Gipuzkoa. El 14 de abril de 1931, en el balcón central del edificio, se izó por primera vez la bandera republicana y se convirtió en el punto de partida para el resto del Estado. Este hecho le valió a Eibar el título de Muy Ejemplar Ciudad, y aún hoy, es un lugar de conmemoración. El edificio fue restaurado en el año 2001.

### 2 ESTADIO MUNICIPAL IPURUA

Levantado en 1948, el estadio de Ipurua siempre ha estado ligado a la S.D. Eibar. En sus inicios poco más que un campo de piedra, tras numerosas ampliaciones y reformas tiene el honor de ser desde 2014 el estadio más pequeño de Primera División con un aforo de 8.050 espectadores. El estadio cuenta con un museo.

### 3 FRONTÓN ASTELENA

El Astelena, inaugurado en 1904, ha sido desde su construcción un referente en la vida social eibarresa, ya que además de albergar partidos de pelota del más alto nivel, acoge bailes, banquetes, mítines, concentraciones y otros actos sociales.

### 4 PARROQUIA DE SAN ANDRÉS

Esta iglesia de estilo gótico es el edificio más emblemático de Eibar. Construida entre los siglos XVI y XVII, cuenta además con una mezcla de estilos en sus columnas, coro y ventanas renacentistas, así como en el impresionante retablo trabajo de Andrés de Araoz, quien comenzó en 1567, y en la que participaron otros notables artistas.

### 5 CASA DE CULTURA DE EIBAR PORTALEA

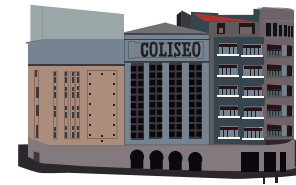
Proyectado por el arquitecto Raimundo Alberdi y Abaunz, de estilo industrial racionalista fue erigido a finales de los años 30 como fábrica de escopetas AYA (Aguirre y Aranzabal). Tras varias ampliaciones, el taller adoptó la forma actual en 1960. En los años 80 el edificio pasó a manos del ayuntamiento. En la fachada principal se puede contemplar, junto al año 1996, fecha en la que fue rehabilitado e inaugurado como Casa de Cultura, el símbolo de un león (símbolo gráfico de AYA).

### 6 MUSEO DE LA INDUSTRIA ARMERA

Ubicado en la 5ª planta de la Casa de Cultura Portalea, el Museo se inauguró en 2007 y posee una extensa colección de armas y objetos fabricados en Eibar (bicicletas, motos, máquinas de coser...), desde el siglo XIV hasta nuestros días.

### 7 COLISEO ANTZOKIA

Eibarko Coliseo Antzokia 1949an inauguratu zen, Victor Eusa Razquin-ek eraikia, Donostiako Kursaal Kasinoaren arkitekto arduraduna bera. 1987an itxi zuten, eta 2007an berriz ireki, erreforma garrantzitsu baten ondoren. Gaur egun, antzerki-lanak, ekitaldiak eta asteburuetan zine-emanaldiak eskaintzen dira antzokian.



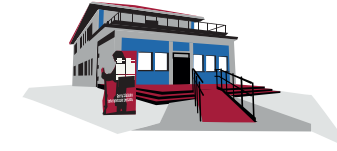
### 8 AZITAIN ERMITA

Eraikuntza sinplea da, oinplano angeluzuzenekoa eta nabe bakarrekoa. Barruan Kristo gurutziltzatu bizar gabeko bat du, 1,82 metroko altuerakoa, ezaugarri hori duen munduko hiru bakarretakoa.



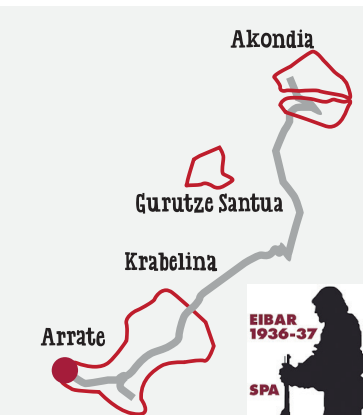
### 9 GERRA ZIBILAREN FRONTEAREN INTERPRETATIO-ZENTROA

Arrateko kolonian dagoen memoria-gunea da, lubakia balitz bezala prestatua. Espazio horretan 1936ko urritik 1937ko apirilera bitarteko aldia azaltzen da, non Arrate aldeak Gerra Frontea mugatzen baitzuen. Eraikinaren kanpoaldean sei panel jarri dira gatazka belikoaren agertokiak kokatzeko, eta paneletako informazioa QR kodeetan deskarga daiteke.



## Ibilbideak Rutaş

### Gerra Zibilaren frontearen ibilbidea



### PR-Gi 108 Ermiten bidea



### 7 TEATRO COLISEO

El Teatro Coliseo de Eibar fue inaugurado en 1949, construido por Victor Eusa Razquin, el mismo arquitecto encargado del Casino Kursaal de San Sebastián. Fue cerrado en 1987, y reabierto en 2007 después de una importante reforma. Hoy en día acoge obras de teatro, eventos, así como proyecciones de cine los fines de semana.

### 8 ERMITA AZITAIN

Construcción sencilla, de planta rectangular y de una sola nave. En su interior conserva un Cristo crucificado imberbe, de 1,82 metros de altura, uno de los tres únicos en el mundo que tienen esa característica.

### 9 CENTRO DE INTERPRETACIÓN DEL FRENTE DE LA GUERRA CIVIL

Espacio memorial ubicado en la colonia de Arrate dispuesto como si fuese una trinchera. En dicho espacio se explica el período de octubre de 1936 a abril de 1937, en el que la zona de Arrate delimitaba el Frente de Guerra. Fuera del edificio se han instalado seis paneles que sitúan los escenarios del conflicto bélico y paneles cuya información puede descargarse en códigos QR.

## Arte publikoa Arte público

- 1 "VIDAS ENTRECruzADAS" Jose Luis Carrera
- 2 "FORMAK DANTZAN" José Zugasti
- 3 "EIBARKO SUSTRAIAK" Paulino Larrañaga
- 4 "CRUCE DE MIRADAS" Juan Luis Baroja Collet
- 5 "TORIBIO ECHEVARRIA" Lucas Alberdi
- 6 "TXOPITEA ETA PAKEA" Jorge Oteiza
- 7 "EIBARTARRAREN TREN-GELTOKIKO HORMAKO ERRALDOIA" José Antonio Azpilicueta

## Garraio publikoa Transporte Público

### LURRALDEBUS

[www.lurraldebus.eus](http://www.lurraldebus.eus)

### BIZKAIBUS

[www.web.bizkaia.eus/es/web/bizkaibus](http://www.web.bizkaia.eus/es/web/bizkaibus)

### EUSKOTREN

<https://www.euskotren.eus>

## Web interesgarriak Webs de interés

### EIBARKO UDALA

[www.eibar.eus](http://www.eibar.eus)

### DEBABARRENA TURISMO

[www.debabarrenaturismo.com](http://www.debabarrenaturismo.com)

### ARMAGINTZAREN MUSEOA

[www.armia-eibar.eus](http://www.armia-eibar.eus)

### Gerra Zibileko Eibarko Frontearen Ibilbidea

[www.gerrazibilaeibarren.eus](http://www.gerrazibilaeibarren.eus)

