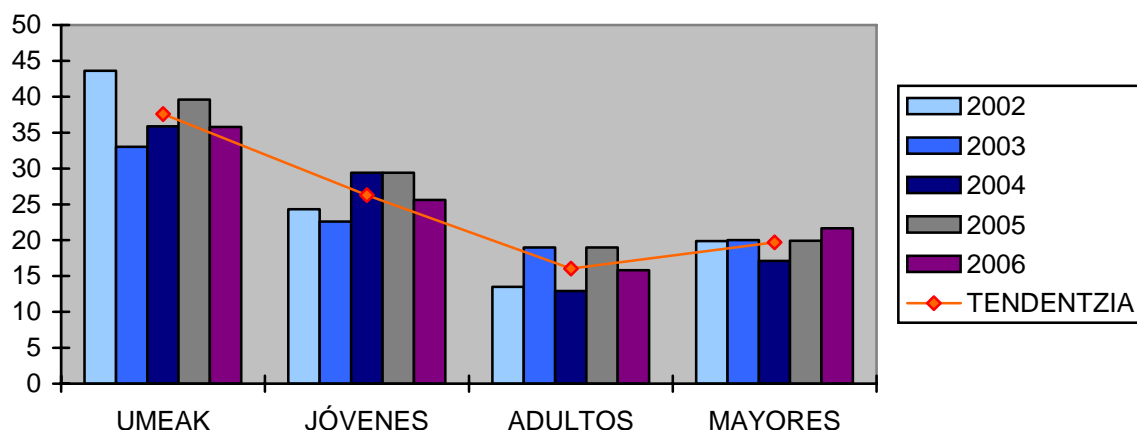
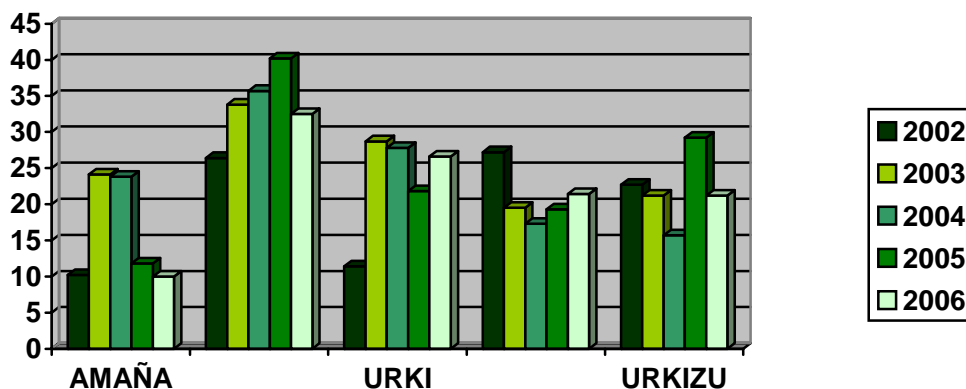


## POR GENERACIONES



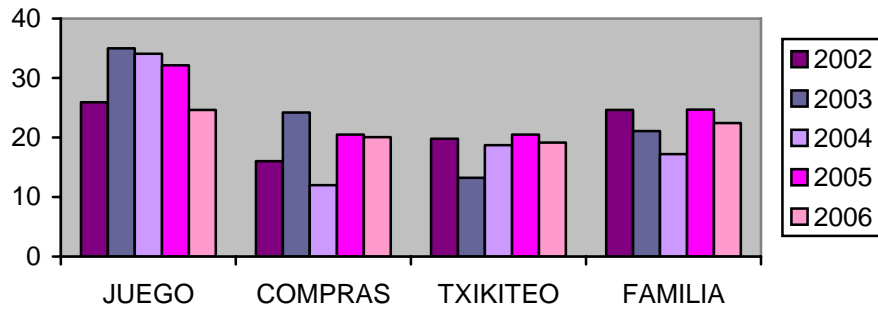
Según se aprecia en el gráfico el uso del euskara entre adultos es bajo o muy bajo. El mayor uso se da entre los niños/as y los jóvenes. Esta tendencia se mantiene los últimos años.

## POR ZONAS



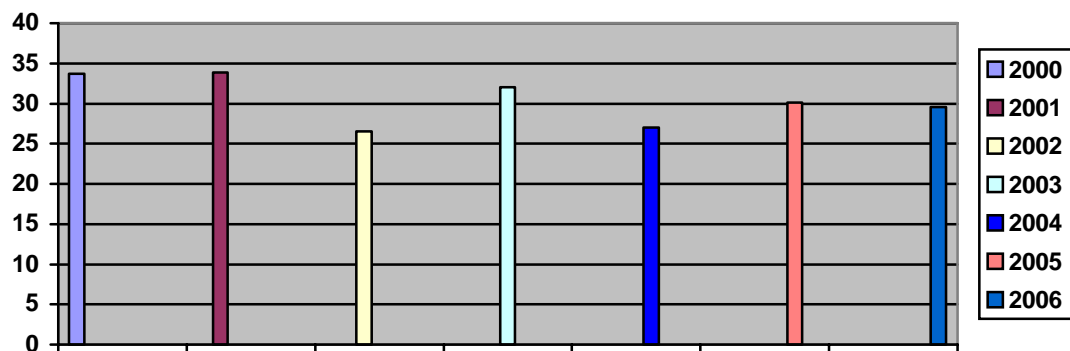
Según se observa en el gráfico las zonas donde antes se usaba más el euskara eran Urkizu y la zona centro; por el contrario, hoy en día es en los barrios donde mayor uso se aprecia. Una de las razones de este cambio de tendencia podría ser el hecho de que muchas parejas jóvenes tienen su vivienda en los barrios y, en consecuencia, la mayoría de los niños/as y jóvenes (colectivos que más usan el euskara) residen en los mencionados barrios.

## POR FUNCIONES



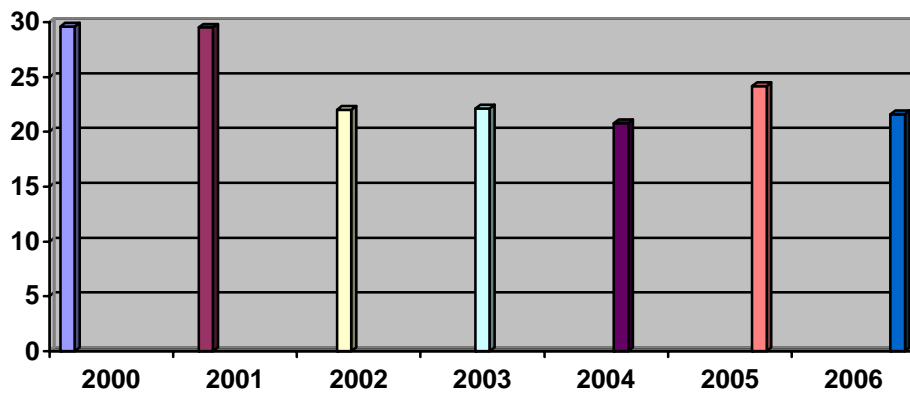
No se aprecia una tendencia clara.

## USO DEL EUSKARA ENTRE LOS JÓVENES (Zona centro)



El uso del euskara entre la juventud se sitúa en torno al 30 %. Los últimos años el uso del euskara en este sector se sitúa entre el 26,5 % y el 33,9 %.

### Indice del uso del euskara en Eibar



Según los datos de los últimos 7 años la media del índice de uso es del 24,25 %.