



KREAN, S COOP



Modificación del PGOU de Eibar en el ámbito Al.125 TXONTA y edificios 17,19 y 21 de Errekiatxu kalea.

**Eibarko HAPOnen aldaketa, 125 TXONTA J.I.n eta Errekiatxu kaleko 17, 19, eta 21 zenbakidun eraikinetan**

**DOCUMENTO 3: PLANOS DE ORDENACIÓN ESTRUCTURAL.  
ESTADO ACTUAL**

**3. DOKUMENTUA: EGITURAZKO ANTOLAMENDUAREN  
PLANOAK. EGUNGO EGOERA**



# Índice • aurkibidea

1.	INTRODUCCIÓN .....	1
2.	PLANOS .....	2

## 1. INTRODUCCIÓN

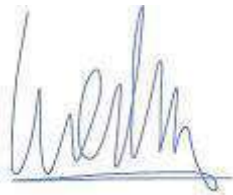
En el presente documento se recogen los planos de ordenación estructural afectados por esta Modificación de PGOU que tiene relación con el objeto de esta modificación, reflejando únicamente un detalle de los mismos, correspondiente a la parte que refleja la zona afectada por la modificación.

Los planos son los siguientes:

- Planos generales (**detalle del plano**)
  - Plano II. **Clasificación del suelo** O-CL-01
  - Plano III. **Estructura General y Orgánica** O-EG-01
  - Plano V. **Calificación Global** O-CG-01
  - Plano VII. **Calificación Pormenorizada** O-CP-01
  - Plano IX. **Espacios libres** O-EL-01
  - Plano X. **Ámbitos** O-A-01
  - Plano XII. **Alineaciones y Rasantes. Ámbitos de Ordenanza** O-AL-AO-01

enero 2024

Por parte del Equipo Redactor de KREAN S.coop



Ane Miren Martínez Bardeci  
Arquitecta



María Rodríguez Aguirre  
Arquitecta



## 2. PLANOS

### Doc.3 Planos de Ordenación Estructural. Estado actual

Modificación del PGOU de Eibar en el ámbito Al.125 TXONTA y edificios 17,19 y 21 de Errekatzu kalea

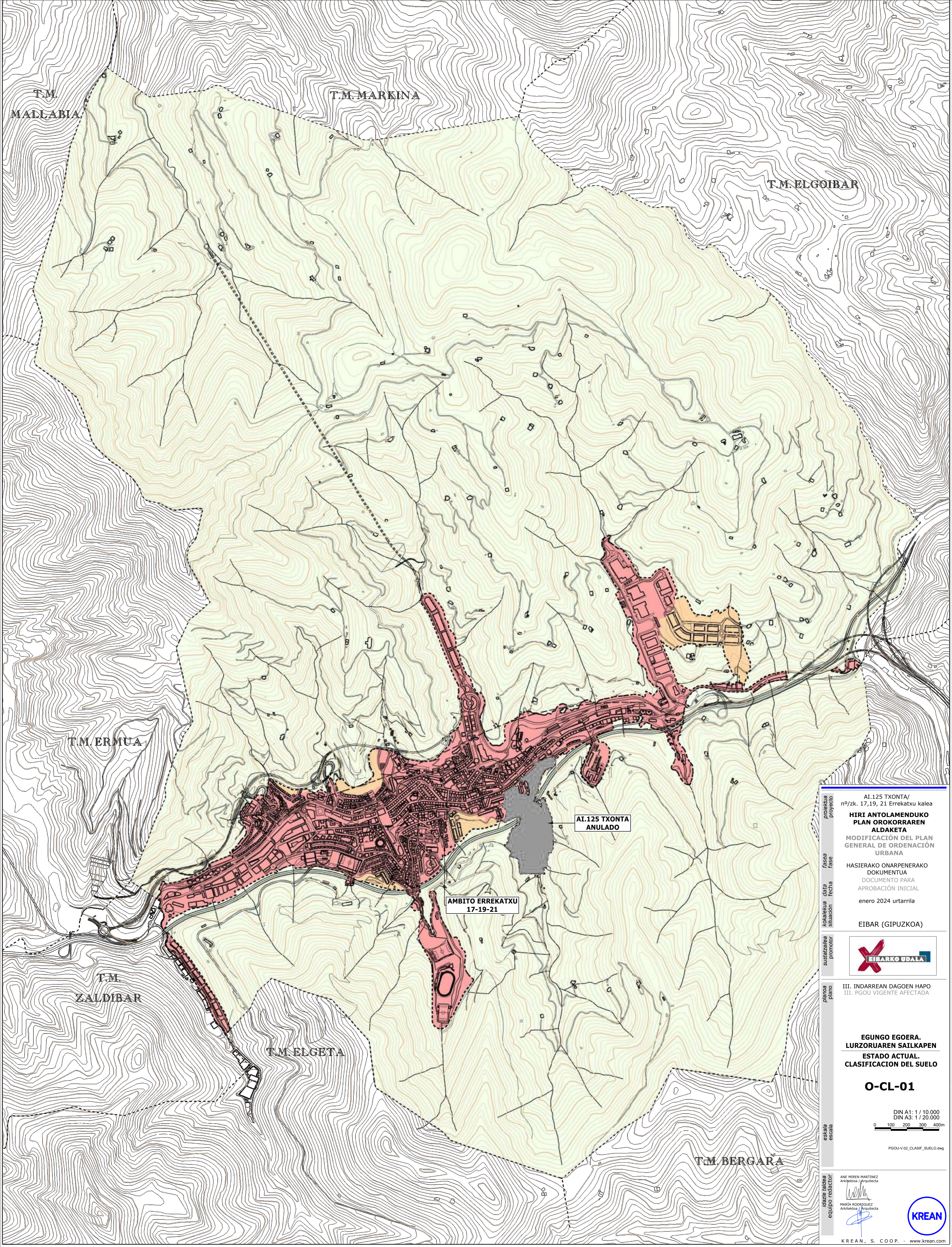
Fase: Documento para Aprobación Inicial

enero 2024

1

## 2. PLANOS





proyecto: AI.125 TXONTA/  
 nº/zk. 17,19, 21 Errekatzu kalea  
**HIRI ANTOLAMENDUKO  
 PLAN OROKORREN  
 ALDAKETA**  
 MODIFICACIÓN DEL PLAN  
 GENERAL DE ORDENACIÓN  
 URBANA  
 fase: HASIERAKO ONARPENERAKO  
 DOKUMENTUA  
 data: DOCUMENTO PARA  
 fecha: APROBACIÓN INICIAL  
 enero 2024 urtarrila  
 sustarzailea: EIBAR (GIPUZKOA)  
 promotora:   
 plano: III. INDARREAN DAGOEN HAPO  
 III. PGOU VIGENTE AFECTADA  
**EGUNGO EGOERA.  
 LURZORUAREN SAILKAPEN  
 ESTADO ACTUAL.  
 CLASIFICACION DEL SUELO**  
**O-CL-01**  
 escala: DIN A1: 1 / 10.000  
 DIN A3: 1 / 20.000  
 0 100 200 300 400m  
 PGOU-V.02\_CLASIF\_SUELO.dwg  
 idazlea: ANE KIREN MARTINEZ  
 equipo: Arkitettoa / Arkiteta  
 MARIA RODRIGUEZ  
 Arkitettoa / Arkiteta  
  
 KREAN, S. COOP. · www.krean.com

HIRI - LURZORUA	2.023.210 m <sup>2</sup>	SU - SUELO URBANO
LURZORU URBANIZAGARRIA	216.016 m <sup>2</sup>	SUB - SUELO URBANIZABLE
LURZORU URBANIZAEZINA	22.503.482 m <sup>2</sup>	SNU - SUELO NO URBANIZABLE

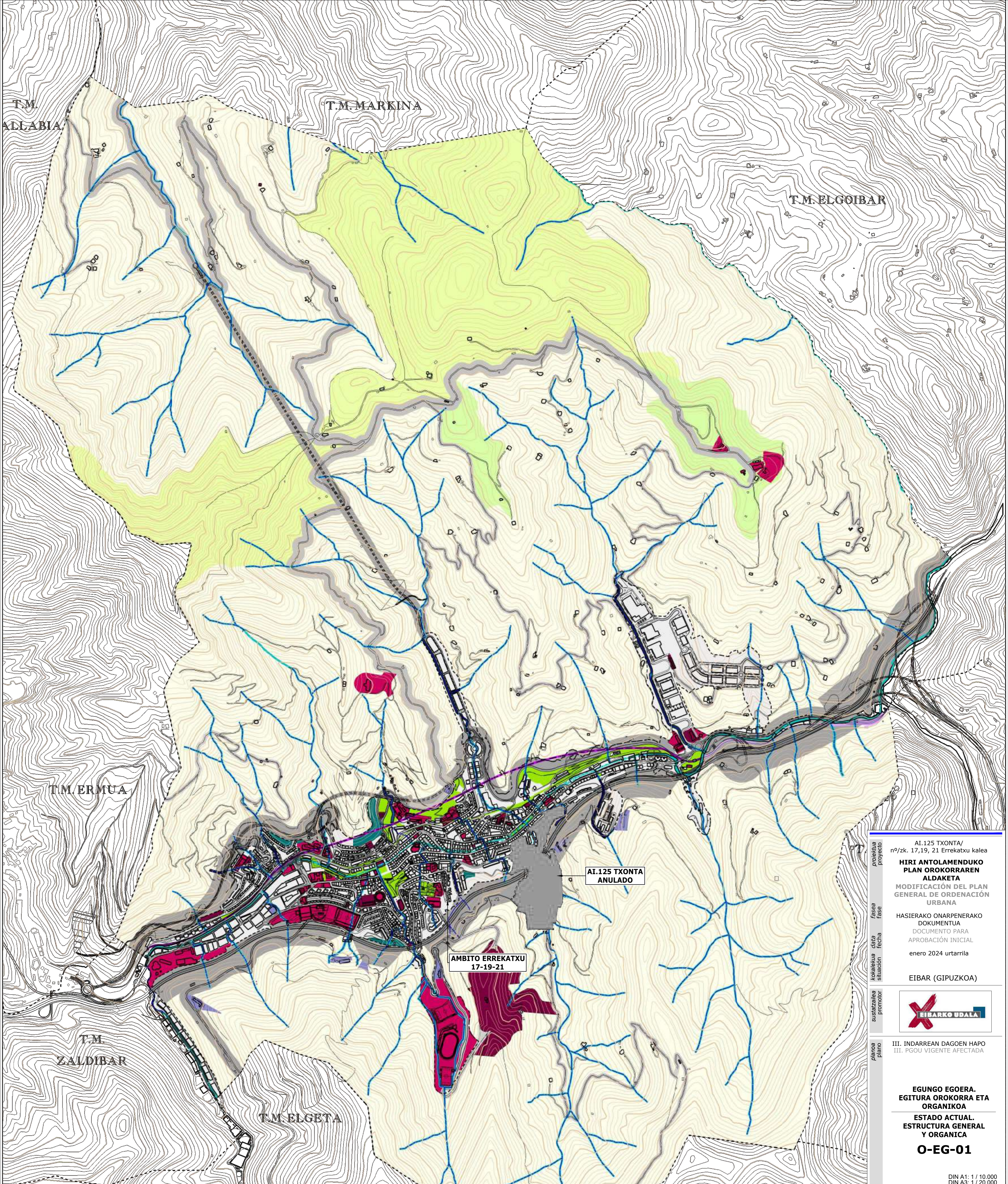
**EIBARKO HERRIAREN HIRI-ANTOLAMENDURAKO PLAN NAGUSIA**  
 AGIRI BATEGINA - 01  
**PLAN GENERAL DE ORDENACION URBANA DE EIBAR**  
 DOCUMENTO REFUNDIDO - 01  
 LURZORUAREN SAILKAPENA  
 CLASIFICACION DEL SUELO

EIBARKO HERRIAREN HIRI-ANTOLAMENDURAKO PLAN NAGUSIA  
 AGIRI BATEGINA - 01  
**PLAN GENERAL DE ORDENACION URBANA DE EIBAR**  
 DOCUMENTO REFUNDIDO - 01  
 LURZORUAREN SAILKAPENA  
 CLASIFICACION DEL SUELO

ORDENAZIOA:  
 LURZORUAREN SAILKAPENA  
 Plano II  
 O-CL-01  
 ORDENAZIOA  
 CLASIFICACION DEL SUELO

1:10.000 1 20 30 40 50 60 70 80 90 100 1:20.000 2.007





AI.125 TXONTA/  
nº/zk. 17,19, 21 Errekatxu kalea

**HIRI ANTOLAMENDUKO  
PLAN OROKORREN  
ALDAKETA**

MODIFICACIÓN DEL PLAN  
GENERAL DE ORDENACIÓN  
URBANA

HASIERAKO ONARPENERAKO  
DOKUMENTUA  
DOCUMENTO PARA  
APROBACIÓN INICIAL

enero 2024 urtarrila



III. INDIRREAN DAGOEN HAPÖ  
III. PGÖU VIGENTE AFECTADA

**EGUNGO EGOERA.  
EGITURA OROKORRA ETA  
ORGANIKOA**

**ESTADO ACTUAL.  
ESTRUCTURA GENERAL  
Y ORGANICA**

**O-EG-01**

DIN A1: 1 / 10.000  
DIN A3: 1 / 20.000

0 100 200 300 400m

PGOU-V.03\_ESTR\_GRAL\_ORG.dwg

ANE KIREN MARTINEZ  
Arquiteta / Arquitecta

MARIA RODRIGUEZ  
Arquiteta / Arquitecta

KREAN, S. COOP. · www.krean.com

ESPAZIO LIBRE PERIFERIKOAK 1.200.333m <sup>2</sup>	SG-EL-PE - ESPACIOS LIBRES PERIFÉRICOS
PLAN BEREZIAN ZEHAZTUKO DIREN LURZORU URBANIZAZIENKO ATSEDELEKIAK 2.650.280m <sup>2</sup>	SG-EL-AR - ÁREAS RECREATIVAS EN SUELO NO URBANIZABLE A DEFINIR EN PLAN ESPECIAL
ESPAZIO LIBREAK HIRI-LURZORUAN 101.773m <sup>2</sup>	SG-EL-UR - ESPACIOS LIBRES EN SUELO URBANO
LURZORU URBANIZAGARRIARI ATXIKITAKO ESPAZIO LIBREAK 32.562m <sup>2</sup>	SG-EL-PP - ESPACIOS LIBRES ADSCRITOS AL SUELO URBANIZABLE
KOMUNITATE-EKIPAMENDUA 2.838.855m <sup>2</sup>	SG-EQ-00 - EQUIPAMIENTO COMUNITARIO
ADMINISTRAZIO ETA HIRI-ZERBITZUAK 193.555m <sup>2</sup>	SG-SR-00 - SERVICIOS URBANOS Y ADMINISTRATIVOS
ZERBITZUETAKO AZPIEGITURA 53.640m <sup>2</sup>	SG-IS-00 - INFRAESTRUCTURA DE SERVICIOS
ERREKAN BISTAN GERATZEN DIREN ZATIAK 694.441m <sup>2</sup>	SG-IF-00 - ZONAS DESCUBIERTAS DE RIO
ERREKAN IZKUTUAN GERATZEN DIREN ZATIAK 715.552m <sup>2</sup>	SG-IF-01 - ZONAS CUBIERTAS DE RIO
BIDE-SARE NAGUSIA 7.200.333m <sup>2</sup>	SG-IC-RV1 - RED VIARIA PRINCIPAL
BIDE-SARE SEKUNDARIOA 862.602m <sup>2</sup>	SG-IC-RV2 - RED VIARIA SECUNDARIA
LEHENTASUNEKO BIDEEN SAREA 489.552m <sup>2</sup>	SG-IC-RV3 - RED DE CAMINOS PRIORITARIOS
TRENBIDE-SARE ESTALI GABEA 14.500m <sup>2</sup>	SG-IC-RF1 - RED FERROVIARIA EXTERIOR
TRENBIDE-SARE ESTALIA 7.470m <sup>2</sup>	SG-IC-RF2 - RED FERROVIARIA CUBIERTA
LURPEKO TRENBIDE-SAREA 33.087m <sup>2</sup>	SG-IC-RF3 - RED FERROVIARIA SOTERRADA

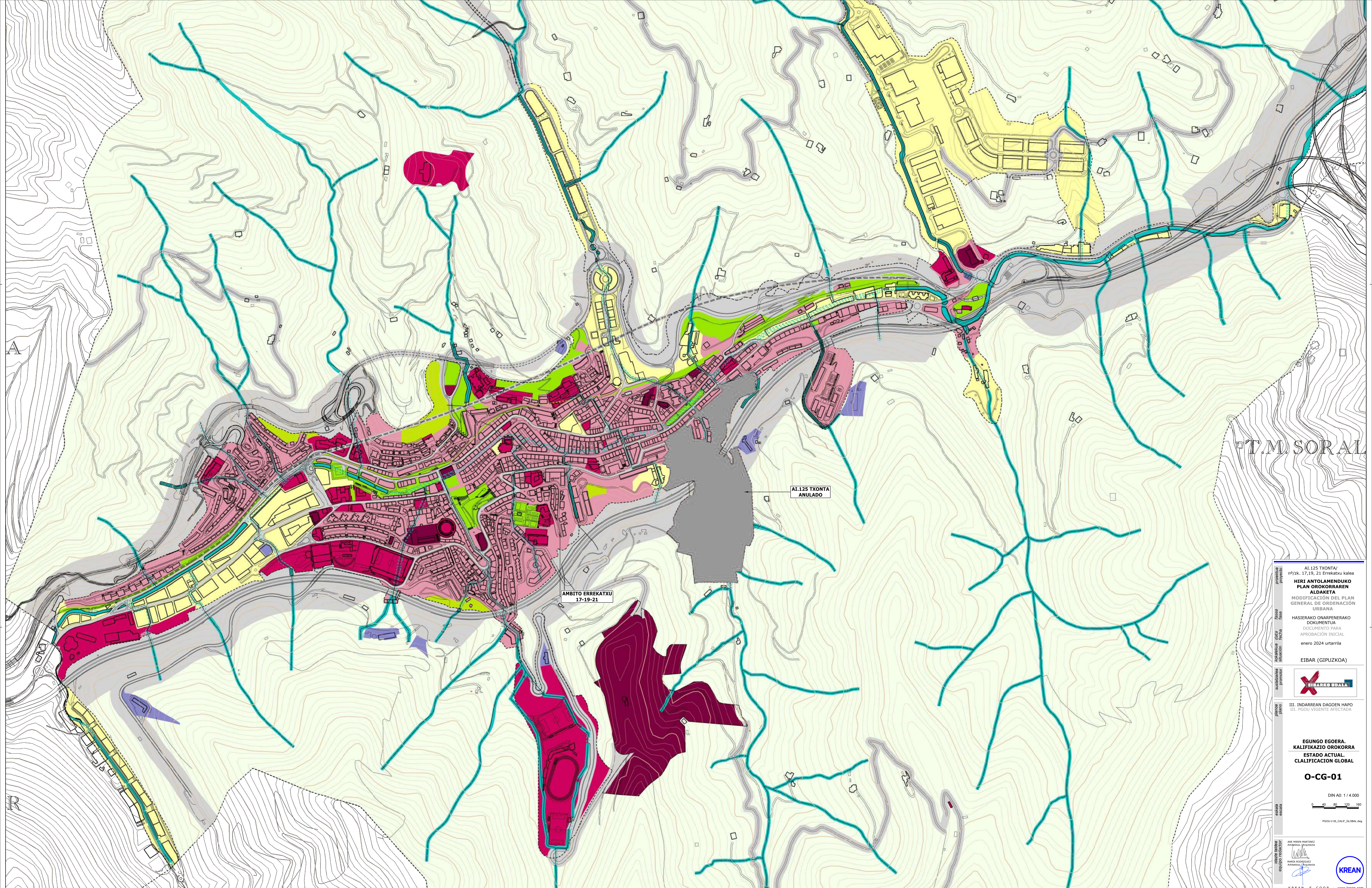
EIBARKO HERRIAREN HIRI-ANTOLAMENDURAKO PLAN NAGUSIA  
AGIRI BATEGINA - 01

PLAN GENERAL DE ORDENACION URBANA DE EIBAR  
DOCUMENTO REFUNDIDO - 01

EGITURA OROKOR ETA ORGANIKOA  
ESTRUCTURA GENERAL Y ORGANICA

ORGANIZAZIOA  
EGITURA OROKOR ETA ORGANIKOA  
Plano III  
O-EG-01  
ESTRUCTURA GENERAL Y ORGANICA





AI.125 TXONTA / nº3/K. 17.19.21 Errekatxu kalera  
**HIRI ANTOLAMENDUKO PLAN OROKORRAREN ALDAKETA**  
 MODIFICACIÓN DEL PLAN GENERAL DE ORDENACIÓN URBANA  
 HASIERAKO ONARPENERAKO DOKUMENTUA  
 DOCUMENTO PARA APROBACIÓN INICIAL  
 enero 2024 urtarila



III. INDIRREAREN DAGOEN HAPO III. PGOU VIGENTE AFECTADA

**EGUNGO EGOERA. KALIFIKAZIO OROKORRA**  
**ESTADO ACTUAL. CALIFICACION GLOBAL**

**O-CG-01**

DIN AD: 1 / 4.000  
 0 40 80 120 160

PGOU-VIS\_CAFI\_GLOBAL.dwg

ANE HELEN HERRIETZ ARRIENBURU  
 HAZIA KREAN

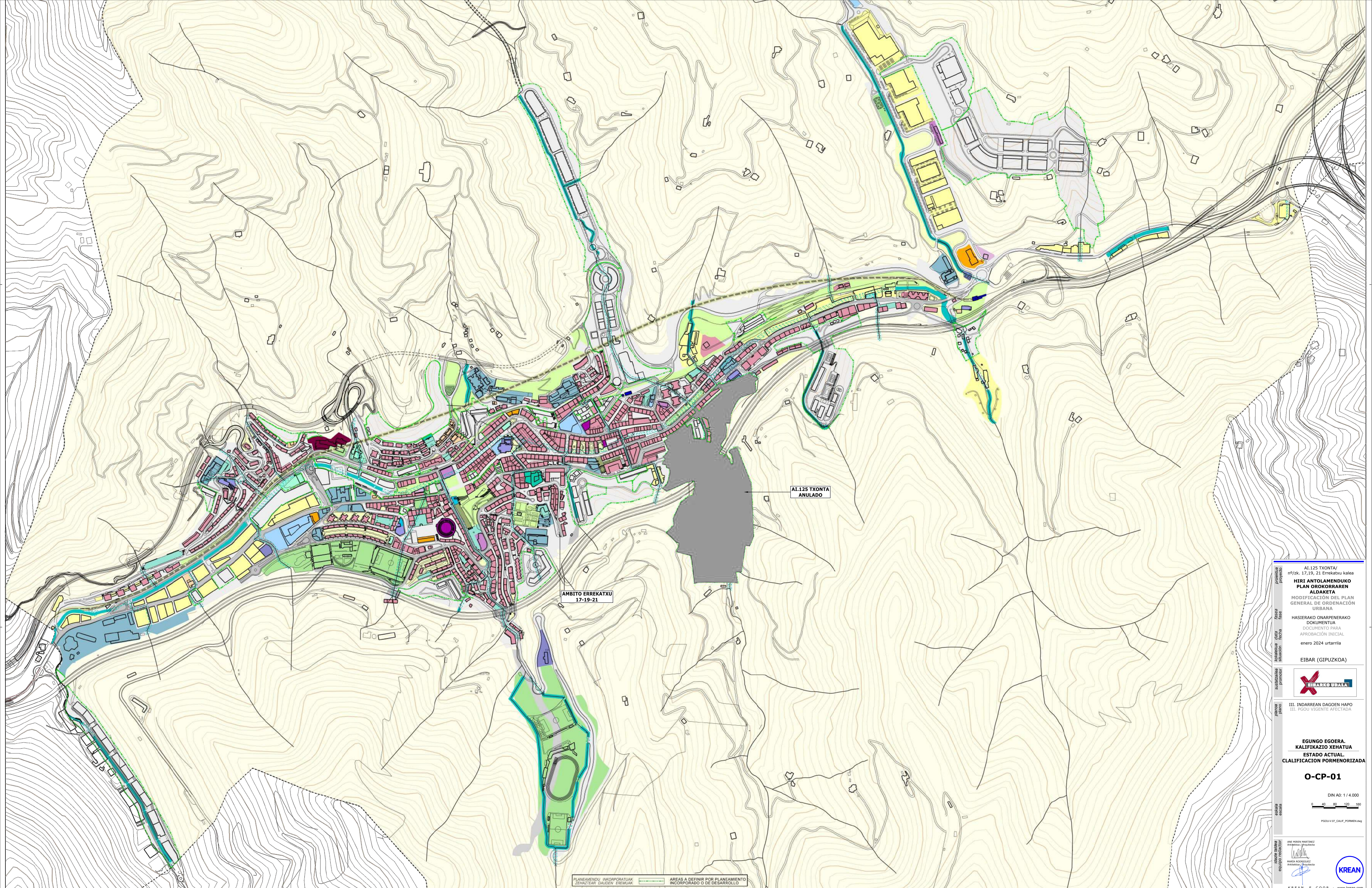
<b>BIZITEGIAK</b> 999.064 m <sup>2</sup>	<b>RS - RESIDENCIAL</b>	<b>IBAI-IBILGIUAK</b> 809.062 m <sup>2</sup>	<b>IF - CAUCES FLUVIALES</b>
<b>JARDUERA EKONOMIKOAK</b> 673.420 m <sup>2</sup>	<b>AE - ACTIVIDADES ECONOMICAS</b>	<b>ZERBITZUETAKO AZPIEGITURA</b> 33.840 m <sup>2</sup>	<b>IS - INFRAESTRUCTURA DE SERVICIOS</b>
<b>KOMUNIKAZIOAK</b> 2.758.284 m <sup>2</sup>	<b>IC - COMUNICACIONES</b>	<b>NEKAZARITZA - BASOGINTZA - ABELTZANTZA</b> 15.576.387 m <sup>2</sup>	<b>AGF - AGRICOLA - FORESTAL - GANADERO</b>
<b>EKIPAMENDUAK</b> 289.559 m <sup>2</sup>	<b>EQ - EQUIPAMENTOS</b>	<b>ESPASIO LIBREAK</b> 3.379.576 m <sup>2</sup>	<b>EL - ESPACIOS LIBRES</b>
<b>ADMINISTRAZIO ETA HIRI - ZERBITZUAK</b> 181.985 m <sup>2</sup>	<b>SR - SERVICIOS URBANOS Y ADMINISTRATIVOS</b>		

**EIBARKO HERRIAREN HIRI-ANTOLAMENDURAKO PLAN NAGUSIA**  
 AGIRI BATEGINA - 01  
**PLAN GENERAL DE ORDENACION URBANA DE EIBAR**  
 DOCUMENTO REFUNDIDO - 01

**KALIFIKAZIO GLOBALA**  
**CALIFICACION GLOBAL**

14.000 2.007





AI.125 TXONTA/  
nº/36. 17.19. 21 Errekateko kalea  
**HIRI ANTOLAMENDUKO  
PLAN OROKORREN  
ALDAKETA**  
MODIFICACIÓN DEL PLAN  
GENERAL DE ORDENACIÓN  
URBANA  
HASTERAKO ONARPENERAKO  
DOKUMENTUA  
DOCUMENTO PARA  
APROBACIÓN INICIAL  
enero 2024 urtarila



III. INDIRREAN DAGOEN HAPU  
III. PGOU VIGENTE AFECTADA

EGUNGO EGOERA.  
KALIFIKAZIO XEHATUA  
ESTADO ACTUAL.  
CLALIFICACION PORMENORIZADA

**O-CP-01**

DIN A0: 1 / 4.000  
0 40 80 120 160

PROYECTO DE CALIF. PORMEN. ING.  
ANE MUGEN BARNEAN  
ANEXO (PROYECTO)  
MAGDA MUGURURU  
INGENIERO DE OBRAS  
KREAN

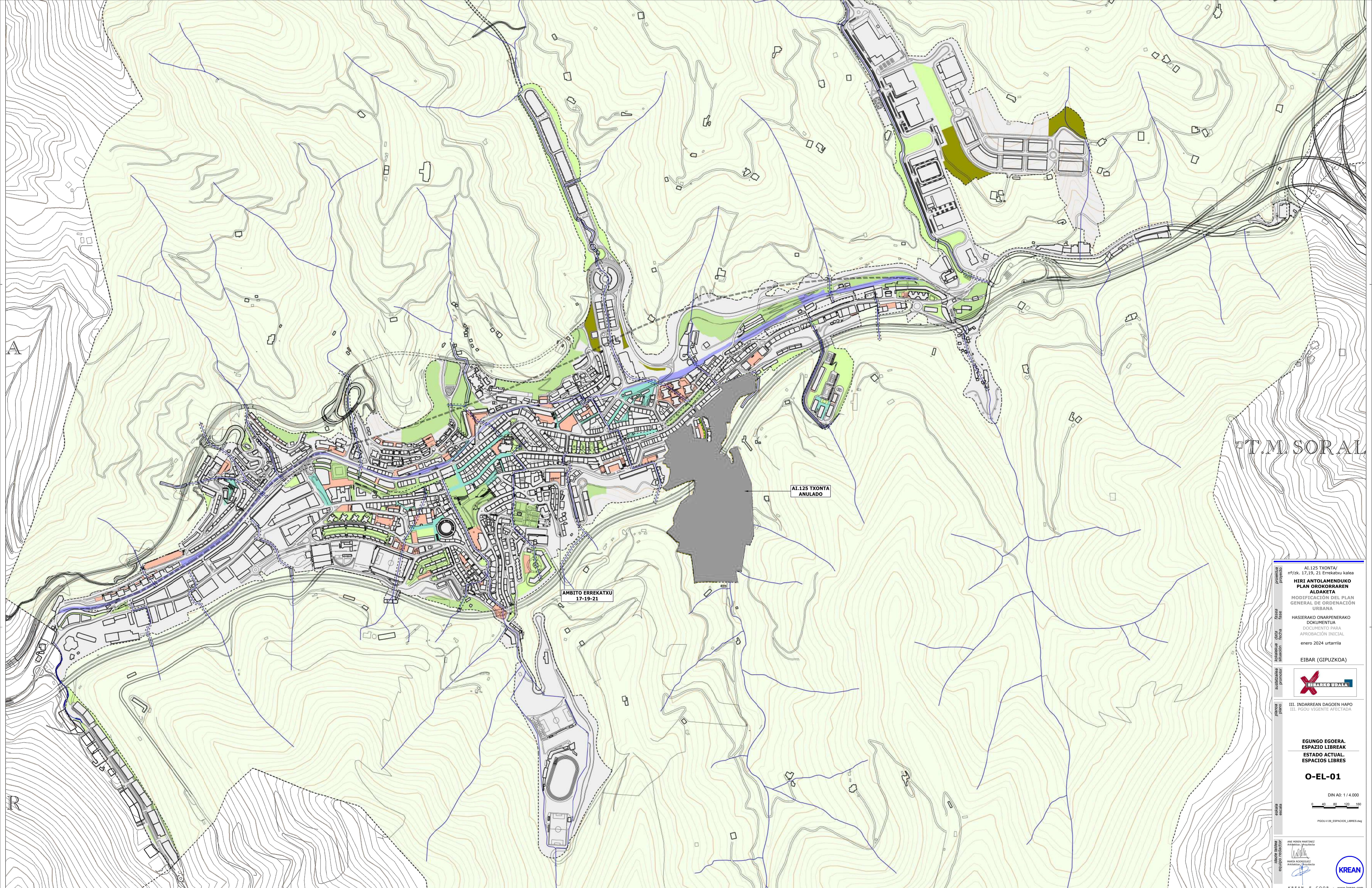
KREAN, S. COOP. - www.krean.com  
KALIFIKAZIO XEHATUA  
CALIFICACION PORMENORIZADA  
14.000 2.007

BIZITZEGIAK, GORAKAKO ERARILANTZAN 214.850 m <sup>2</sup>	UR-AL - RESIDENCIAL EN EDIFICACION EN ALTURA	KIROL EKIPAMENDUA 104.790 m <sup>2</sup>	EQ-DP - EQUIPAMIENTO DEPORTIVO	EXPAMENDU ASOZIATIBOA 480 m <sup>2</sup>	EQ-AC - EQUIPAMIENTO ASOCIATIVO	IBAH-BILGUEEN SISTEMA OROKORRA 174.472 m <sup>2</sup>	IF-00 - SISTEMA GENERAL DE CAUCES FLUVIALES
BIZITZEGIAK, GARAPEN BAKUO ERARILANTZAN 6.040 m <sup>2</sup>	UR-BD - RESIDENCIAL EN EDIFICIO DE BAJO DESARROLLO	HEZKUNTZAKO EKIPAMENDUA 86.000 m <sup>2</sup>	EQ-DO - EQUIPAMIENTO DOCENTE	COSTALARITZAKO EKIPAMENDUA 1.812 m <sup>2</sup>	EQ-HO - EQUIPAMIENTO HOTELERO	KOMUNIKABIDE SISTEMA OROKORRA 308.918 m <sup>2</sup>	SG-IC-RV - SISTEMA GENERAL DE COMUNICACIONES
JARDUERA EKONOMIKO ARILUNTAK 185.480 m <sup>2</sup>	AE-CO - ACTIVIDADES ECONOMICAS COMUNES	OSASUN EKIPAMENDUA 11.540 m <sup>2</sup>	EQ-SA - EQUIPAMIENTO SANITARIO	ADMINISTRAZIO-ZERBITZUAK 6.100 m <sup>2</sup>	SR-AD - SERVICIOS ADMINISTRATIVOS	TRENDEIDE-SARE ESTALU GABEA 767 m <sup>2</sup>	SG-IC-RF1 - RED FERROVARIARIA EXTERIOR
ERABILERA TERZIZARIKO HAIBAT 18.327 m <sup>2</sup>	UT - TERCIARIO DIVERSO	EXPAMENDU ERILUOSOA 1.999 m <sup>2</sup>	EQ-RE - EQUIPAMIENTO RELIGIOSO	HIRU-ZERBITZUAK 13.250 m <sup>2</sup>	SR-UR - SERVICIOS URBANOS	TRENDEIDE-SARE ESTALUA 13.170 m <sup>2</sup>	SG-IC-RF2 - RED FERROVARIARIA CUBIERTA
APARKALEKIAK 20.125 m <sup>2</sup>	AP - APARCAMIENTOS AUTONOMOS	ASISTENTZI EKIPAMENDUA 1.148 m <sup>2</sup>	EQ-AS - EQUIPAMIENTO ASISTENCIAL	ESPAZO LIBREEN SISTEMA OROKORRA 137.779 m <sup>2</sup>	SO-EL - SISTEMA GENERAL DE ESPACIOS LIBRES	JABETZA PUBLIKOKO GANERAKO BIDEAK 498.569 m <sup>2</sup>	RESTO DE VIALES Y ESPACIOS DE DOMINIO PUBLICO
TIANDAKAKO APARKALEKIAK 3.240 m <sup>2</sup>	AP-RT - APARCAMIENTOS AUTONOMOS (ROTATORIOS)	EXPAMENDU SOZIOKULTURALA 57.580 m <sup>2</sup>	EQ-SC - EQUIPAMIENTO SOCIO-CULTURAL	ESPAZO LIBREEN SISTEMA LOKALA 137.779 m <sup>2</sup>	SL-EL - SISTEMA LOCAL DE ESPACIOS LIBRES		
KOMUNITATE EKIPAMENDUA 4.900 m <sup>2</sup>	EQ-RC - RESIDENCIA COMUNITARIA	OLGETA, ASIA ETA IRUZAZDUN EKIPAMENDUA 4.482 m <sup>2</sup>	EQ-OC - EQUIPAMIENTO RECREATIVO, SOCIO Y ESPECTACULO	ZERBITZUTAKO ASPIGUTURRA SISTEMA OROKORRA 6.880 m <sup>2</sup>	IS-00 - SISTEMA GENERAL DE INFRAESTRUCTURA DE SERVICIOS		

**EIBARKO HERRIAREN HIRI-ANTOLAMENDURAKO PLAN NAGUSIA**  
AGIRI BATEGINA - 01  
**PLAN GENERAL DE ORDENACION URBANA DE EIBAR**  
DOCUMENTO REFUNDIDO - 01

KALIFIKAZIO XEHATUA  
CALIFICACION PORMENORIZADA





T.M. SORAL

AI.125 TXONTA / nº7/K. 17.19.21 Errekatzu kalea  
**HIRI ANTOLAMENDUKO PLAN OROKORREN ALDAKETA**  
 MODIFICACIÓN DEL PLAN GENERAL DE ORDENACIÓN URBANA  
 HASTERAKO ONARPENERAKO DOKUMENTUA  
 DOCUMENTO PARA APROBACIÓN INICIAL  
 enero 2024 urtarila



III. INDIARREAN DAGOEN HAPO III. PGOU VIGENTE AFECTADA

EGUNGO EGOERA. ESPAZIO LIBREAK  
 ESTADO ACTUAL. ESPACIOS LIBRES

**O-EL-01**

DIN A0: 1 / 4.000  
 0 40 80 120 160

ANIT HIRIEN PLANETINEZ ANTIKORRIAN (ANITAKO) HIRI ANTOLAMENDUKO PLAN OROKORREN ALDAKETA (MODIFICACIÓN DEL PLAN GENERAL DE ORDENACIÓN URBANA) HIRI ANTOLAMENDUKO PLAN OROKORREN ALDAKETA (MODIFICACIÓN DEL PLAN GENERAL DE ORDENACIÓN URBANA) HIRI ANTOLAMENDUKO PLAN OROKORREN ALDAKETA (MODIFICACIÓN DEL PLAN GENERAL DE ORDENACIÓN URBANA)



KREAN, S. COOP. - www.krean.com

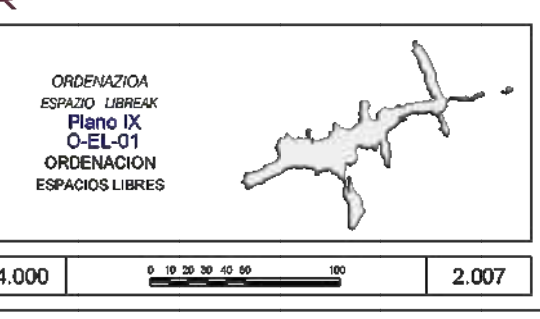
ESPAZIO LIBREEN SISTEMA OROKORRA 133.267 m <sup>2</sup>	SG-EL - SISTEMA GENERAL DE ESPACIOS LIBRES
HIRI-LURZORIAN IZAERA LOKALEKO ESPAZIO LIBREAK 122.508 m <sup>2</sup>	EL-CL - ESPACIOS LIBRES DE CARACTER LOCAL EN SUELO URBANO
ERABILERA PUBLIKOKO ZORITASUNA 41.019 m <sup>2</sup>	EL-OP - SERVIDUMBRE DE USO PUBLICO EN DOMINIO PRIVADO
ONIEZKENTZAKO AREAK 30.087 m <sup>2</sup>	EL-AP - AREAS PEATONALES
TRENDIEEA ESTALTZETIK ETA LURPERATZETIK SORTUTAKO ESPAZIO LIBREAK 31.080 m <sup>2</sup>	EL-ET - ESPACIOS LIBRES RESULTANTES DEL CUBRIMIENTO Y GOTERRAMIENTO DEL TREN

GARAPEN PLANEAMENDUAN ZEHATZTUO DIREN IZAERA LOKALEKO ESPAZIO LIBREAK 59.029 m <sup>2</sup>	EL-PD - ESPACIOS LIBRES DE CARACTER LOCAL A DEFINIR POR PLANEAMIENTO DE DESARROLLO
GARAPEN PLANEAMENDUAN ZEHATZTEKO DIREN ONIEZKENTZAKO AREAK 18.589 m <sup>2</sup>	AP-PD - AREAS PEATONALES A DEFINIR POR PLANEAMIENTO DE DESARROLLO

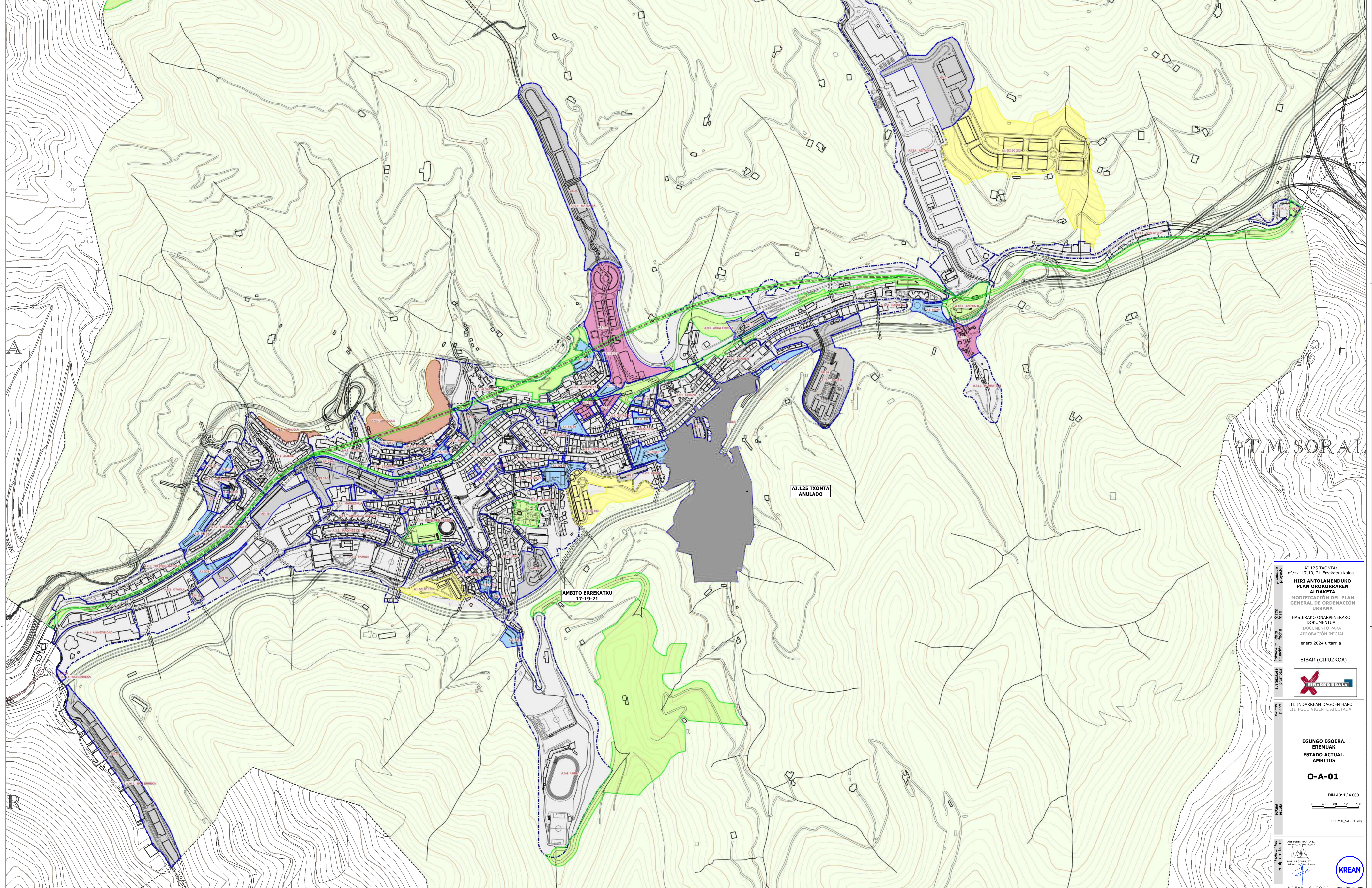
<b>DIRIGIDA</b> M. SORAL	<b>PROYECTO</b> M. SORAL
<b>COORDINADORA</b> M. SORAL	<b>REVISOR</b> M. SORAL
<b>ELABORADORA</b> M. SORAL	<b>REVISOR</b> M. SORAL
<b>ELABORADORA</b> M. SORAL	<b>REVISOR</b> M. SORAL

EIBARKO HERRIAREN HIRI-ANTOLAMENDURAKO PLAN NAGUSIA  
 AGIRI BATEGINA - 01  
 PLAN GENERAL DE ORDENACIÓN URBANA DE EIBAR  
 DOCUMENTO REFUNDIDO - 01

ESPAZIO LIBREAK  
 ESPACIOS LIBRES







T.M. SORAL

AI.125 TXONTA / nº736. 17.19. 21 Errekateko kalea  
**HIRI ANTOLAMENDURAKO PLAN OROKORREN ALDAKETA**  
 MODIFICACIÓN DEL PLAN GENERAL DE ORDENACIÓN URBANA  
 HASTERAKO ONARPENERAKO DOKUMENTUA  
 DOCUMENTO PARA APROBACIÓN INICIAL  
 enero 2024 urtarila



III. INDIRAREAN DAGOEN HAPU  
 III. PGOU VIGENTE AFECTADA

EGUNGO EGOERA.  
 EREMUAK  
 ESTADO ACTUAL.  
 AMBITOS  
**O-A-01**

DIN A0: 1 / 4.000  
 0 40 80 120 160  
 PGOU-V10\_AMBITOS.dwg

ANUE HIRIEN PLANETZEZ  
 Antzerria / Antzerria  
 HIRIEN PLANETZEZ  
 Antzerria / Antzerria  
 KREAN, S. COOP. - www.krean.com

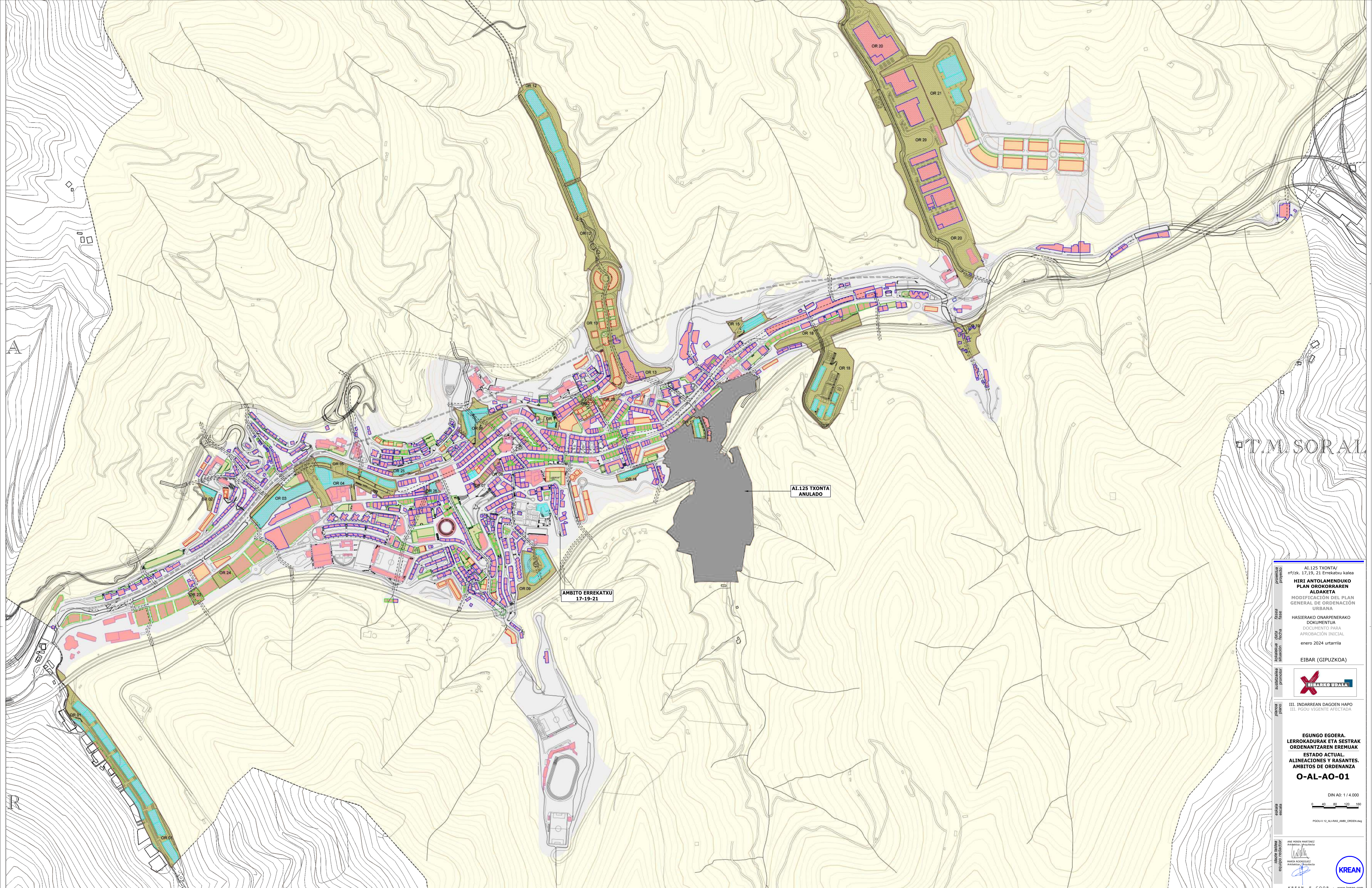
PLAN PARTIAL BIDEZKO GARAPENA 175.433 m <sup>2</sup>	PP - DESARROLLO POR PLAN PARCIAL	PLANEAMENDU ESPEZIFIKOA 75.095 m <sup>2</sup>	PS - PLANEAMIENTO ESPECIFICO
PLAN BEREZI BIDEZKO GARAPENA 3.870.878 m <sup>2</sup>	PE - DESARROLLO POR PLAN ESPECIAL	SEKTORIZATZAGABEA 32.379 m <sup>2</sup>	NS - NO SECTORIZADO
ERREFORMAKO PLAN BEREZI BIDEZKO GARAPENA 304.625 m <sup>2</sup>	PERI - DESARROLLO POR PLAN ESPECIAL DE REFORMA INTERIOR	KONTSOLIDATUA 1.086.236 m <sup>2</sup>	C - CONSOLIDADO
PLANEAMENDU INKORPORATUA 296.768 m <sup>2</sup>	PI - PLANEAMIENTO INCORPORADO		

A.1.1. UNTZAGA	A.2.4. ESTAZIÑO	A.3.6. PAZIANO AROSA	A.5.3. URKI	A.7.4. AMAÑA	A.11.1. GISASTU BIDE	A.15.1. SAUTXI
A.1.2. ISASI	A.2.5. ARANE	A.4.1. HOSPITAL	A.5.4. UNBE	A.8.1. UNIVERSIDAD	A.12.1. BARRENA I	A.16.1. IBUR ERREKA
A.1.3. ZULOAGA	A.3.1. ROMUALDO GALDOS	A.4.2. LEGARRE GAIN	A.6.1. ALDATZE	A.8.2. OTAOLA	A.12.2. BARRENA II	
A.1.4. MARKESKUA	A.3.2. JARDINES DE ARGATXA	A.4.3. LEGARRE	A.6.2. JARDINETA	A.9.1. URKIZU	A.13.1. AZITAIN I	
A.2.1. MERCADO	A.3.3. IPURUA	A.4.4. MEKOLA	A.7.1. TIBURZIO ANITUA I	A.9.2. ASUA ERREKA	A.13.2. AZITAIN II	
A.2.2. BIDEARRIETA	A.3.4. EGIGUREN TARRIN	A.5.1. PORTALEA	A.7.2. TIBURZIO ANITUA II	A.9.3. KARMEN	A.13.3. MURRATEGI	
A.2.3. ARRAGÜETA	A.3.5. J. A. MOGEL	A.5.2. ARMAGIN	A.7.3. ARTEGIETA	A.10.1. MATSARIA	A.14.1. APALATEGI	

EIBARKO HERRIAREN HIRI-ANTOLAMENDURAKO PLAN NAGUSIA  
 AGIRI BATEGINA - 01  
 PLAN GENERAL DE ORDENACION URBANA DE EIBAR  
 DOCUMENTO REFUNDIDO - 01

EREMUAK  
 AMBITOS





T.M. SORAL

AI.125 TXONTA / nº36. 17.19. 21 Errekatxu kalea  
**HIRI ANTOLAMENDUKO PLAN OROKORREN ALDAKETA**  
 MODIFICACIÓN DEL PLAN GENERAL DE ORDENACIÓN URBANA  
 HASTERAKO ONARPENERAKO DOKUMENTUA  
 DOCUMENTO PARA APROBACIÓN INICIAL  
 enero 2024 urtarila



III. INDIRREAN DAGOEN HAPO III. PGOU VIGENTE AFECTADA

EGUNGO EGOERA. LERROKADURAK ETA SESTRAK ORDENANTZAREN EREMUAK  
 ESTADO ACTUAL. ALINEACIONES Y RASANTES. AMBITOS DE ORDENANZA  
**O-AL-AO-01**

DIN A0: 1 / 4.000  
 0 40 80 120 160

ANUE HERRIEN PLANETIKO ANTOLAMENDURAKO EQUIPO TÉCNICO

ORDENANZA EREMUAK AREAS DE ORDENANZA  
 ERAIKIN FINKATUAK EDIFICIOS CONSOLIDADOS  
 PROPOSATUTAKO ERAIKINAK EDIFICIOS PROPUESTOS  
 LERROKADURA BERRIAK NUEVAS ALINEACIONES  
 ERABILERA PUBLIKOKO ZOHTASUNA SERVIDUMBRE DE USO PUBLICO EN DOMINIO PRIVADO

EGITEN ARI DIREN ERAIKINAK EDIFICIOS EN EJECUCION  
 EXIPAMENDUAK EQUIPAMIENTOS

ZABARDIAZKO OROKORRUA  
 EIBARKO HERRIAREN HIRI-ANTOLAMENDURAKO PLAN NAGUSIA  
 AGIRI BATEGINA - 01  
 PLAN GENERAL DE ORDENACION URBANA DE EIBAR  
 DOCUMENTO REFUNDIDO - 01

LERROKADURAK ETA SESTRAK ORDENANZA EREMUAK  
 ALINEACIONES Y RASANTES. AMBITOS ORDENANZA