

# Errebal ireki 4/4

El principal objetivo de nuestra propuesta es generar un nuevo espacio público para la ciudad de Eibar. Damos la posibilidad a los ciudadanos de disfrutar y poder usar dicho espacio de forma diferente, no sólo como paso o circulación entre calles, sino también como lugar de encuentro, donde realizar diferentes actividades, evitando que se reduzca a un mero espacio de contemplación o circulación.

Con la idea de unir diferentes espacios a diferentes cotas optamos por generar un edificio que se fuera adaptando al lugar de forma progresiva. Una vez posicionado y encajado el programa de necesidades, lo envolvemos mediante una cubierta donde se desarrolla el espacio público. Esta dualidad nos ayuda a resolver la difícil conexión debido a la diferencia de cota entre la calle Errebal y Muzategi, creando una continuidad en las circulaciones, obteniendo una superficie transitable y habitable donde poder disfrutar del nuevo espacio público y de un edificio que satisfacen las necesidades urbanas planteadas.



VISTA: MERCADO

## PLANTAS e1:750

0 20m

### LEYENDA

#### PAVIMENTOS

pav2- Pavimento mixto en espacios intermedios

pav3- Sedum en cubiertas

pav4- Superficies sintéticas coloreadas

Vidrio traslúcido antideslizante

#### USOS

Núcleos de comunicación

Servicios e instalaciones

MULTIUSOS-B. Salas compartimentables

#### SIMBOLOS

Puntos de acceso

Cotas

Accesibilidad a mismo nivel

## PLANTAS TIPO SOTANO e1:750

cota +111,0  
cota +108,0

Preferencia para uso interno del mercado

## PLANTA PRIMERA e1:750

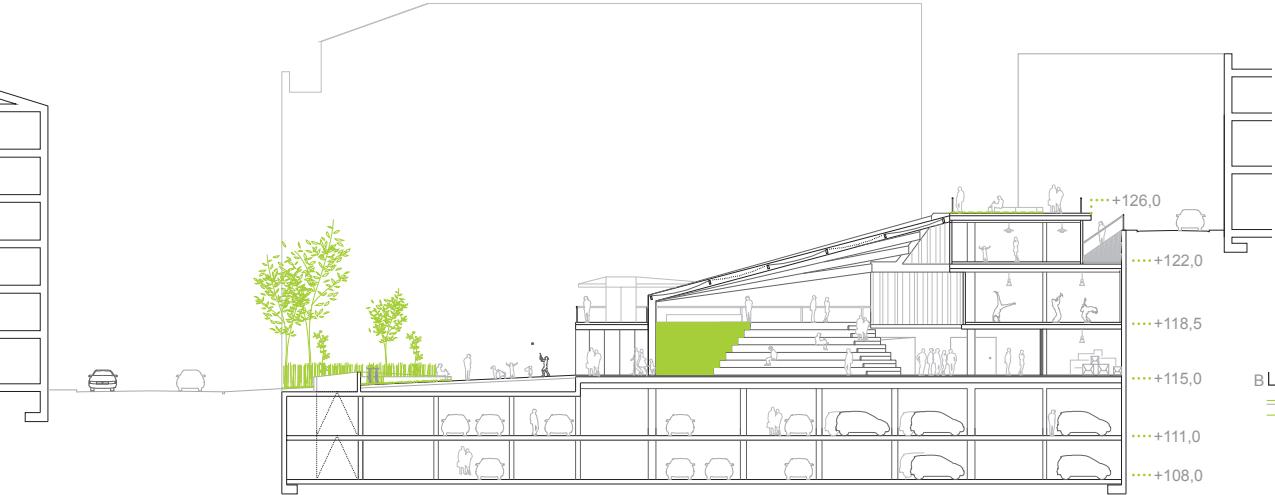
cota +118,5

## PLANTA SEGUNDA e1:750

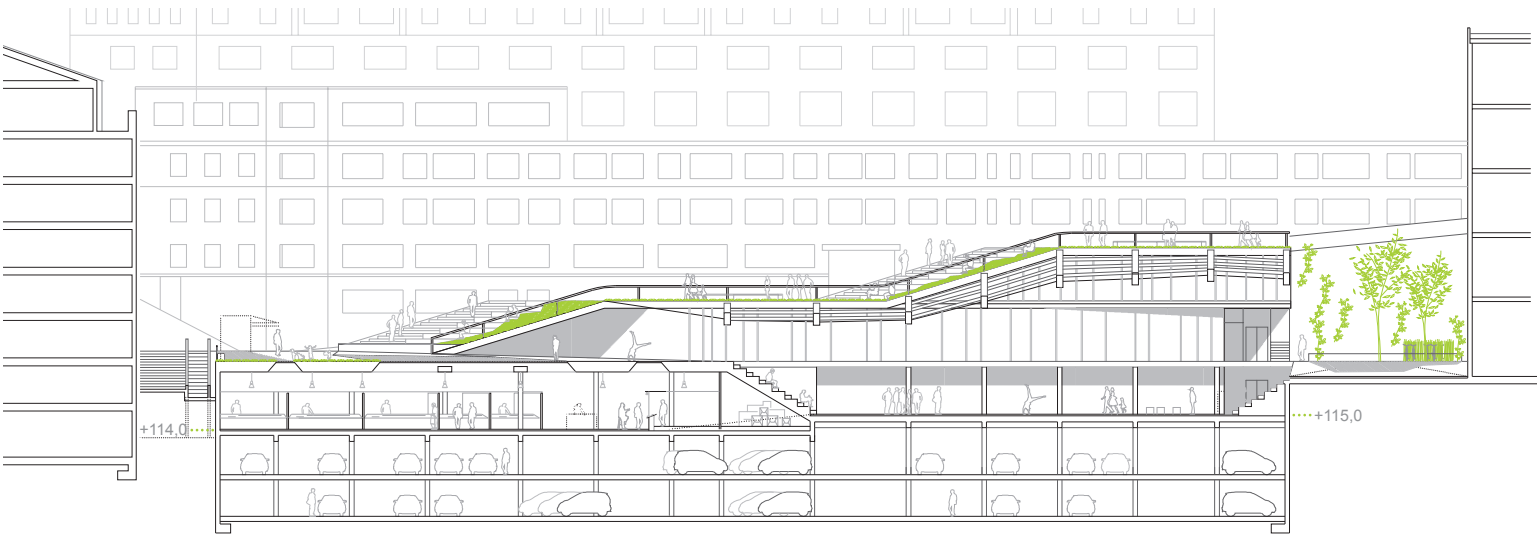
cota +122,5

## SECCIONES e1:500

0 20m



SECCION TRANSVERSAL e1:500. Secc AA'



SECCION LONGITUDINAL e1:500. Secc BB'